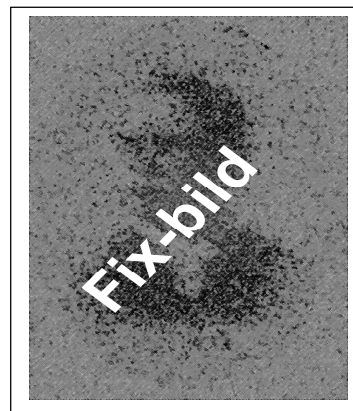


Emil Jeppson, Bastena

född i Lund 1907-07-21

dog i Bastena 2:9, 1978-01-04



Han arbetade som jägare på olika gårdar i Mellansverige innan han flyttade till Våxtorp. Han bodde först där värdshuset Vallåsen nu finns, (nuv. Våxtorp 28:3), sedan flyttade han till Bastena.

Han födde upp rasen *Lakeland-terrier*, han bevarade en helsvart variant från 1932 till 1976.

Efter andra världskriget så fanns inga svarta *Lakeland Terrier* kvar i England. Det skulle ta mer än 70 år och 16 generationer innan en svart hund anlände dit igen, då hade det sålts avkomor till Jaktlyckans hundar till Amerika, efter några generationer där reste en svart *Lakeland Terrier* till Spanien, en avkomma till den såldes till Sverige, sedan reste en svart valp till Finland, och efter 3 generationer där så reste en svart *Lakeland Terrier* till England. Senare har en svart valp anlant till Australien från England och efter ett par generationer kom en svart *Lakeland Terrier* tillbaka till Skandinavien, till Danmark.

Svarta Lakeland terrier finns nu på tre kontinenter och alla härstammar i en obruten linje svarta *Lakeland Terrier* tillbaka till Våxtorp, jägare Emil Jeppsson, och hans svarta stam-tik *Jaktlyckans Gem*.

FADER

Emil Kristian Jeppson, född i Lunds stadsförsamling sid 44.

Fader typograf Oskar Anton Thoren, 18810726,

Moder Olga Kristina Olsson, 18821221

Agnes och Emil Jeppsson flyttade in till Jaktvillan 19380414.

Du kan med en smartphone fota denna QR-kod då får du en köranvisning till deras bostad.



Bastena 2:9

Bastena 2:9