

Välkommen att söka LEADER-stöd





Upplandsbygd

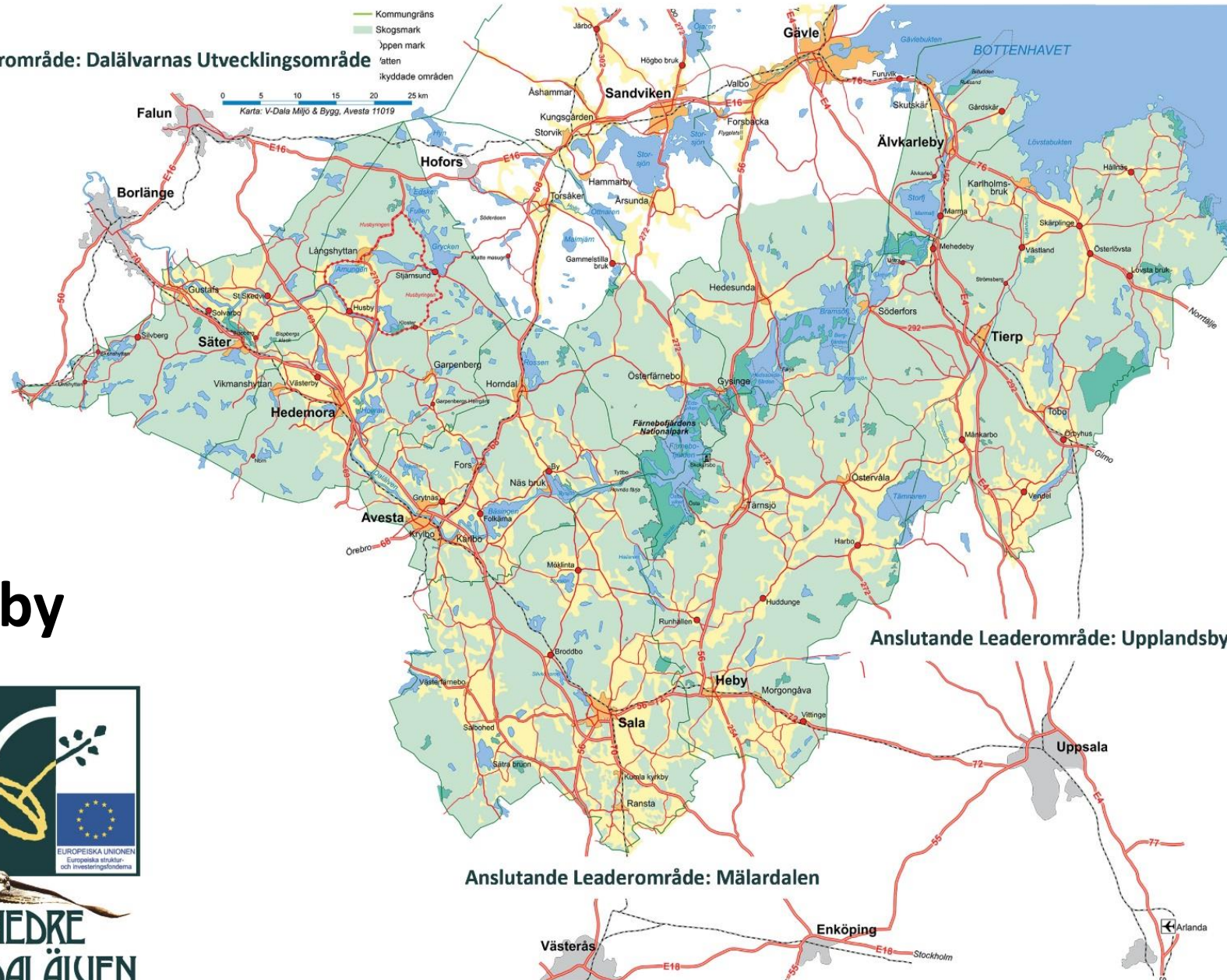
Uppsala

Östhammar

Knivsta

Anslutande Leaderområde: Gästrikebygd

Anslutande Leaderområde: Dalälvarnas Utvecklingsområde



Heby
Tierp
Älvkarleby



Anslutande Leaderområde: Upplandsbygd

Anslutande Leaderområde: Mälardalen



Medfinansieras av
Europeiska unionen



Enköping
Håbo,



Vad är LEADER

- LEADER är en metod för utveckling och inte en bankomat!
- Bygger på utvecklingsstrategier som tagits fram lokalt i varje LEADER-område
- Stödform som stöttar projekt för lokal utveckling
 - EU-pengar, statliga pengar, kommunala pengar
- För ut EU till medborgarna
- Utvecklar demokratin och stärker medborgarna

- Bygger på SAMVERKAN mellan olika sektorer i samhället, offentlig, privat och ideell
- Stark lokal förankring, underifrånperspektivet
- Skall genomföras tillsammans och med lokalt engagemang
- Beslut fattas lokalt av LAG-styrelsen, som beviljar ekonomiskt stöd till lokala projekt
- Projekten ska skapa utveckling och tillväxt där man bor och verkar
- Arbetar oftast på den mest lokala nivån, på by- och bygdenivå
- Stora projekt har olika maxtak

Vad är ett paraplyprojekt?

- LAG-ägt projekt som innehåller ett visst antal okända delaktiviteter
- Förenklad ansökningsprocess
- Stöd 30 000 – 120 000 kronor.
- Inga löner, investeringar högst 22 000 kr (ex moms)
- Ideell tid måste utgöra minst hälften av det sökta stödet
- Samverkan är viktigt



UPPLANDSBYGDS STRATEGI 2023–2027



- 1. Lokal ekonomi och hållbart entreprenörskap
- 2. Bygdefrämjande utveckling och stärkt gemenskap
- 3. Rikare vatten och landskap



1. Levande och inkluderande bygder

2. Nya och hållbara lösningar för lokal utveckling

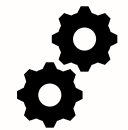
Blomstrande och inkluderande bygder för ett gott och hållbart liv där människor och idéer växer



VISION



MÅL



INSATS-OMRÅDEN



VERKSAMHETS-OMRÅDE

LEADER KAN STÄRKA

3. Transformationsförmåga:

att kunna välja helt nya vägar och styra mot önskade framtider

Corona härjar – fler köper mat direkt från bonden

Ämnen: April 2020 Corona



Corona härjar – fler köper mat direkt från bonden. Corona har över 9000 medlemmar på Facebook. Hon har köpt en li hämtar ut vid Hofvallen. Parkeringen är fullsmockad med ar", säger hon



EUROPEISKA UNIONEN
Europeiska struktur-
och investeringsfonderna



spåren av corona

1. Motståndskraft:

att kunna buffra förändringar och stå emot chocker

2. Anpassningsförmåga:

kapaciteten hos människor att anpassa sig till förändring



Upplandsbygd

Lokalt ledd utveckling



krisberedskap och hållbar utveckling samtidigt

Hur kan vi **fortsätta verksamheten** även i händelse av **kris**?

Hur kan vi bidra till **hållbar utveckling** och **minskad sårbarhet** i samhället i stort?

Vallonernas cykelled

Syftet med projektet är att i studiecirkelform skapa en cykelled som bryter människors isolering och i större utsträckning få ut människan i naturen och på så vis öka naturmedvetenheten.

Holmen-kollen

Skyltar på historiskt intressanta platser utefter stigar för att öka kunskapen om hur livet en gång var på Raggårön. Inköp av bänkar och iordningsställande av parkeringsplatser. Målet är att tillgänglighetsanpassa så att även personer med rörelsehinder kan ta sig fram obehindrat.

Skyltning av Åstråken

Syftet med projektet är att öka tillgängligheten för alla besökare att uppleva områdets natur och kultur genom icke bilburen turism. I projektet ska 30 skyltar samt 5 större informationstavlor tas fram.

Knutmassotema Gimotorg

Projektet planerar att göra Gimo torg ännu mer levande genom att planteringar, ett antal bänkar och Knutmassogubbar. Här handlar det om obehandlade träskulpturer, fria från underhåll.

Vår vision: "Tillsammans skapar vi en välkomnande och smart landsbygd där utveckling sker med hänsyn till naturen"

Övergripande principer: Leadermetoden

Hållbar utveckling, likabehandling och icke-diskriminering, jämställdhet mellan kvinnor och män.

Våra mål

Ett hållbart område

Livskraftiga bygder

En stark besöksnäring

INSATSONRÅDEN

LOKAL UTVECKLING

SMARTA BYGDER

ENTREPRENÖRSKAP & INNOVATION

KLIMAT & MILJÖ

HÅLLBAR BESÖKSNÄRING

41
Milj.



Fem paraplyprojekt med olika teman

Klimat och Miljö

Lokal Mat

Småortsutveckling 3.0

Idrott, Hälsa och Livskvalitet

Av Unga för Unga





Projekt i Uppsala län:

Adrenalin & Romantik

Framtidens fotboll som landsbygdsutvecklare

Ett Kvarterskooperativ för trygghet och integration

Tierp & Älvkarleby

Heby, Tierp & Älvkarleby

Heby, Tierp & Älvkarleby

Svarthälls fäbod

Lundaprojektet

Gropen, ridled och lösdrift i Heby

Heby

Heby

Heby

Dokumentärfilm om Vendelbygden

Nygammal kanotled i Tämnarån

Framtidsfabriken

Från Köping till Kärna

Framtid Hållnäs

Tierp

Tierp

Tierp

Tierp

Tierp

Fler ben för landsbygdsföretag

Utveckling av Gårdskärs fiskehamn

Älvkarleby

Älvkarleby





Pågående projekt i hela området:

Externa aktörer:

BUS i Biosfären

hela området

Hållbart skogsbruk och mångbruk i skog

hela området

LAG-ägda projekt:

Ung i Nedre Dalälven 2.0

hela området

Slow Trips

hela området

Paraplyprojekt Lokal Mat

hela området

Paraplyprojekt Idrott, Hälsa & Livskvalitet

hela området

Paraplyprojekt Klimat & Miljö

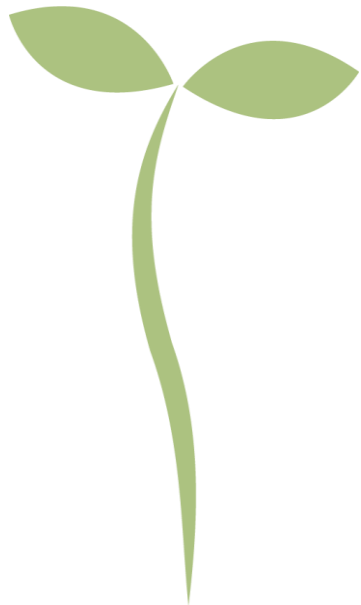
hela området

Paraplyprojekt Småortsutveckling 3.0

hela området

Paraplyprojekt Av Unga för Unga

hela området



Leader Mälardalen 2023-2027

Vision:

Ett välmående och hållbart LEADER-område med god livskvalitet, skapat genom samverkan och lokalt engagemang.

Hur visionen ska uppnås är lika viktigt som **vad** som ska uppnås.

LEADERMETODEN



Stödtyper Totalt 44 milj kr 2023-2027

LEADER-projekt, max 1,3 miljoner kr.

Småprojekt, max 50.000 kr.

- Lokal utveckling
- Inkludering och integration
- Hållbar utveckling (klimat, energi, miljö)

100% stöd till faktiska kostnader

Ideell tid - egen insats i projektet värderas till 220 kr/h

"Företagsstöd", max 200.000 kr, max 70% stöd.

Småstöd för företagsutveckling, max 35.000 kr, 70% stöd.

Beslutsmöten ca 4 ggr per år för större projekt

Småprojekt/Småstöd beslutas löpande



Vad krävs för att få stöd?

- Projektet ryms inom strategins **insatsområden**
 - *Attraktiva och smarta bygder*
 - *Delaktighet*
 - *Entreprenörskap och företagande*
- Projektet har **genomförandekapacitet**
- Projektet är **lokalt förankrat** och/eller har ett **underifrånperspektiv**
- Projektet genomförs i **samarbete**
- Projektet beaktar de övergripande principerna
 - *Hållbar utveckling*
 - *Likabehandling och icke-diskriminering*
 - *Jämställdhet mellan kvinnor och män*
- Projektet är innovativt och/eller **nytänkande**
- Projektet ger ett **avtryck** i Leaderområdet



Medfinansieras av
Europeiska unionen

Järnvägsbanken Ekolsund





Medfinansieras av
Europeiska unionen

Aktivitetscenter Fjärdhundra





Medfinansieras av
Europeiska unionen

Härnevi mötesplats



Fjärdhundra land



www.upplandsbygd.se
www.leadernedredalalven.se
www.leadermalardalen.se

