



Stockholms läns hembygdsförbund

nyhetsbrev februari 2023

[Klicka här för att avregistrera din adress](#)
[Klicka här för att läsa brevet i din webbläsare](#)



Årsmötet närmar sig!

Inbjudan har skickats till alla medlemsföreningars kontaktpersoner och vi hoppas att ni är många som vill komma! Förutom att det är viktigt att utöva sina demokratiska rättigheter blir det tillfälle att mingla och nätverka med andra föreningsmedlemmar, se vad förbundes arbetsgrupper pysslar med och lyssna på årets föredragshållare Claes Brunius från Statens Fastighetsverk som kommer att tala om *Våra kulturmiljöer och deras värden i samhället*. Sista dag att anmäla sig är den 12 mars. Du hittar all information om årsmötet [HÄR](#). Tänk på att även du som inte är ombud är välkommen att delta i vårt årsmöte.



Årets Kulturpristagare är utsedd

Stockholms läns hembygdsförbund tilldelar Karl Kadhammar sitt Kulturpris för föredömligt och värdefullt bidrag till kulturen i Stockholms län. Genom Instagramkontot @i_en_forvandlad_stad jämför Karl Kadhammar Stockholm och stockholmare förr och nu och visar med bilder Stockholms förvandling genom olika tider. Hans bilder gör att vi ser staden med nya ögon, han får oss att uppmärksamma stadens vardagsliv och vi ser att vi inte är så olika de människor som fanns på platsen före oss. Karl Kadhammars dokumentationer är modern folkbildning av bästa sort!

Pris och diplom kommer att delas ut på Stockholms läns hembygdsförbunds årsmöte den 22 mars

In och kika på Karls fantastiska Instagramkonto
https://www.instagram.com/i_en_forvandlad_stad/

Vill ni lyssna på Karl så intervjuades han med anledning av priset i P4 Stockholm eftermiddag den 22 februari, 2:05:57 in i sändningen.



Länskällan - Lokal historia i Stockholms län

Länskällan är en digital plattform som presenterar lokal historia i Stockholms län pedagogiskt och lättillgängligt med ambitionen att väcka nyfikenhet för platsen där vi bor. Målgruppen är högstadielärover och deras lärare men vi hoppas och tror att en bred allmänhet har mycket att hämta hos Länskällan.

Innehållet i Länskällan bygger på arkivmaterial från kommunerna som till exempel fotografier, filmer, register, kartor och annonser. Till varje källmaterial hör en artikel samt övningar, quiz och lärarhandledningar. Inledningsvis presenteras två teman, industrialisering och aktivism, och fler teman kommer att läggas till.

Besök Länskällan och upptäck nya perspektiv på platsen

Länskällan är ett samarbete mellan Stockholms läns museum som är en del av Region Stockholm, kommuner i Stockholms län och Stockholms läns hembygdsförbund. Kommuner som är med i samarbetet är Ekerö, Nacka, Norrtälje, Nynäshamn, Tyresö, Täby och Upplands-Bro.

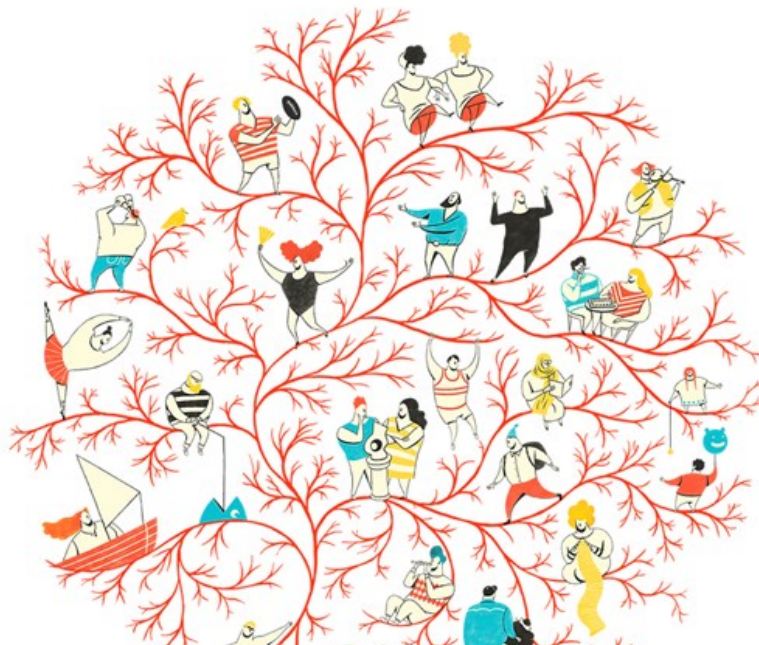




Illustration: Jennifer Nystedt.

Kulturens kapillärer – Nyorientering

Sök projektstöd hos Ideell Kulturallians

En möjlighet för lokala ideella kulturföreningar att söka projektstöd utifrån verksamhetens behov, utveckla metoder för en nyorientering i det postpandemiska landskapet och på så sätt stärka det ideella engagemanget över hela landet. Med stöd från Postkodsstiftelsen kan Ideell Kulturallians bidra med en viktig vitamininjektion – full av hopp och utrymme för kreativitet.

Läs mer och ansök [HÄR](#)

Grannskapsinitiativet - För levande, öppna och tillgängliga grannskap

Svenska ideella organisationer som arbetar på lokal nivå kan göra viktiga insatser för ett levande, öppet och tillgängligt samhälle. Genom små och snabba stöd till projekt i närområdet vill Postkodstiftelsen stärka gemenskapen mellan människor och bidra till ökat välbefinnande och hälsa.

Som ideell förening eller allmännyttig stiftelse finns möjligheten att söka mellan 20 000–50 000 kronor för att genomföra aktiviteter inom ramen för Grannskapsinitiativet.

Läs mer om Grannskapsinitiativet och ansök [HÄR](#)



Resten är historia

Sveriges hembygdsförbund har en ny podcast *Resten är historia*. Här får man höra en rad gäster som samtalar om kulturarvet ur olika perspektiv, intressant och aktuellt. Ni kan streama *Resten är historia...* på Spotify, Google Podcast, Apple Podcast och lyssna [HÄR](#)

Massor av museinyheter...



Kommer ni ihåg?

I augusti förra året så efterlyste Mattias Berg på Sveriges radio P1 spännande berättelser, mysterier, kontroversiella händelser, fängslade föremål eller legendomsusade personer. Efterlysningen måste ha gått bra för nu finns programserien *Museernas hemligheter*. Tre avsnitt på 20-30 min. Om du vill lyssna så finns avsnitten i appen Sveriges Radio Play eller [HÄR](#)

Samtidsbild söker fler bilder från landsbygdslandet

Stockholms län är Sveriges tredje största landsbygdsland, med ungefär 160 000 invånare utanför tätorterna. Samtidsbild (Stockholms läns museum) får in fantastiska bilder från hela länet men inte helt oväntat är många från Stockholm stad. Museet efterlyser nu bilder från glesbygdsområdena i länet. Ta gärna en bild när du är i skärgården, besöker bondgården, hälsar på släkten på landsbygden eller är på utflykt i naturen. Museet vill bevara länsinvånarnas blickar från hela vårt stora län. Kanske kan du se det som en inspiration att ta dig ut till platser du aldrig varit på?

Läs mer om Samtidsbild och hur du kan bidra med dina bilder [HÄR](#)

Stockholms Kvinnohistoriska flyttar in på ArkDes i en månad

Under en månad tar de plats i utställningsrummet *Boxen* där besökarna bjuds på en blandning av kvinnohistoriska programformat, projekt och kulturaktiviteter. Här sätter de ljus på kvinnors betydelse och villkor i staden genom arkitektur- och designhistoria.

Den 7 mars invigs månaden med en kväll fylld av kvinnohistoria, samtal om museisektorns framtid, och självklart – mingel. Läs mer om invigningen och samarbetet [HÄR](#)

Stadsmuseets och Medeltidsmuseets kalendarier

Här hittar du allt från stadsvandringar runt om i staden till föreläsningar och visningar.

Följ med på nedslag i Stockholms historia, samtid och framtid! Stadsmuseets kalendarium hittar du [HÄR](#) och medeltidsmuseets kalendarium hittar du [HÄR](#)



Privatträdgården som kulturarv

En alldeles vanlig villaträdgård i utkanten av en alldeles vanlig svensk stad. Kan det finnas kulturarvet där? Ja i våra privatträdgårdar finns fullt av spännande inslag som speglar tiden då de skapades. Olika tider och ideal har gett den privata villaträdgården vitt skilda uttryck.

Om detta berättar landskapsarkitekt Åsa Wilke på Kungliga Skogs- och Lantbruksakademien fredag 17 mars. Läs mer om föredraget som Kulturväxtgruppen arrangerar och hur du gör för att delta [HÄR](#) Välkommen att inspireras!

Om du missade Kulturväxtgruppens förra föredrag då Tobias Nilsson talade om *Hållbra nygamla grödor* behöver du inte deppa ihop för det går att ta del av [HÄR](#)



möjligt av våra medlemmar ska veta vad som är på gång inom förbundet. Så informera gärna dina föreningskollegor om att nyhetsbrevet finns och be dem anmäla sig till info@stockholmshembygd.se



paloma-

Nyhetsbrev och marketing automation