

Karlsdal Hallavägen 13, numera Fabriksvägen 2

Ägare 2020: Roger och Katrin Erneby.



Foto från Katrin Erneby taget 2020.

Smeden Gustav Albert Carlsson född 1862 gift 1889 med Johanna Andersson född 1857 och dottern Anna Mathilda född 1890 flyttar in den 2 november 1892 till det nybyggda (?) Karlsdal. År 1901 flyttar familjen till Bärbo men kommer tillbaka 1903.

Karlsdal, lägenhet afsöndrad från Åsby:

År 1904 avstyckas fastigheten från Åsby och köps av Gustav Carlsson. (Köpebrev se slutet av dokumentet).

Johanna avlider 1911 och då tar Gustav hjälp av hushållerskor, 1918 anställde han Elin Viktoria Anderson som sådan. Elin och Gustav gifte sig 1922 och fick en son som tyvärr bara blev sex år gammal.

I Församlingsboken 1931-41 står som ägare: Gustav Albert Carlsson född 1862 med hustru Elin Viktoria Anderson f. Nilsson 1887 och hennes dotter Astrid Elisabeth Andersson född 1916.

I "befolkningen 1960" hittar man på Hallavägen 13 fastighetsbeteckningen Karlsdal 1:1, boende Adolf Wathier Karlsson. Ägare 2009 är Henrik Sorsa, son till Heikki Sorsa.



Karlsdal, från bron mot Jönåker/Halla. Bakom henne ser man uthuset som hör till Karlsdal där vinkeln finns kvar. Bakom uthuset anar man även smedjan. Längs bort ser man huset på Fabriksvägen 3 och mejeriet som då innehöll Friberg & Stills verkstäder. (Foto 1950-tal, märkt: Från bron, Inga-Lill Liljeroth)



Smedlärningen Martin Karlsson vid smedjan 1920-tal. Han står nog vänd mot Rogsmo och bakom honom ser man Hallavägen mot öster. Martin född 1906 bodde först hos sin far på Åsby men var skriven på Karlsdal 1923-25.

Enligt samhällsvandringen 2009: Carl Johan Carlsson övertog verksamheten efter smeden J Sundell vid Hallavägen 14 och flyttade senare den verksamheten till Fabriksvägen.

Man inköpte järn från Rogsmo för sin tillverkning. Bönderna var de huvudsakliga kunderna.



Interiör från smedjan. Foto från Katrin Ernby.



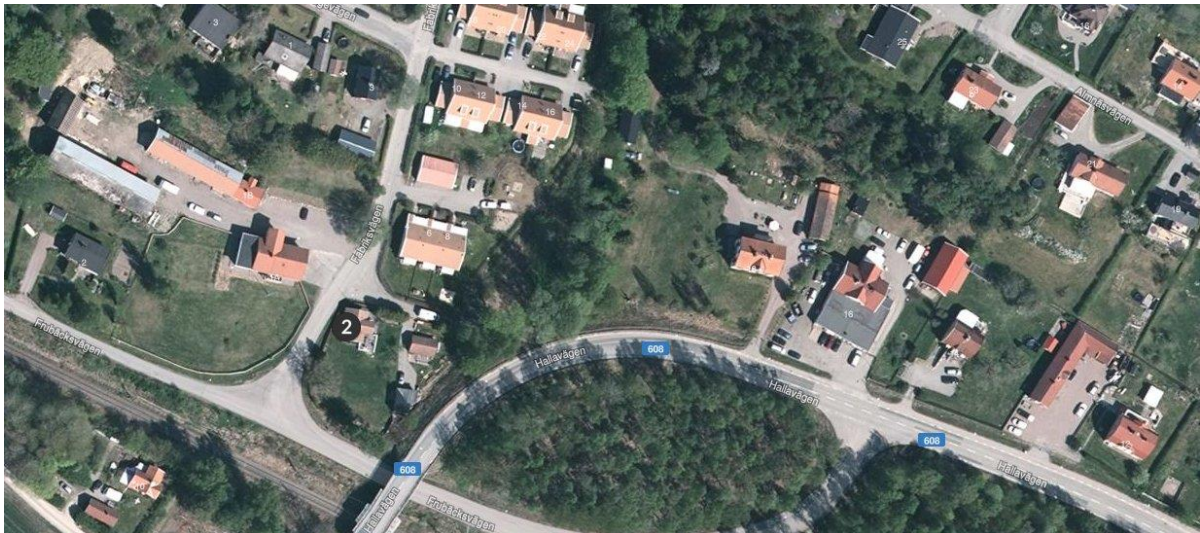
Smedjan fotograferad 1920-talet. Foto från Katrin Erneby. På nästa bild är detta foto beskuret, för att man ska se människorna bättre.



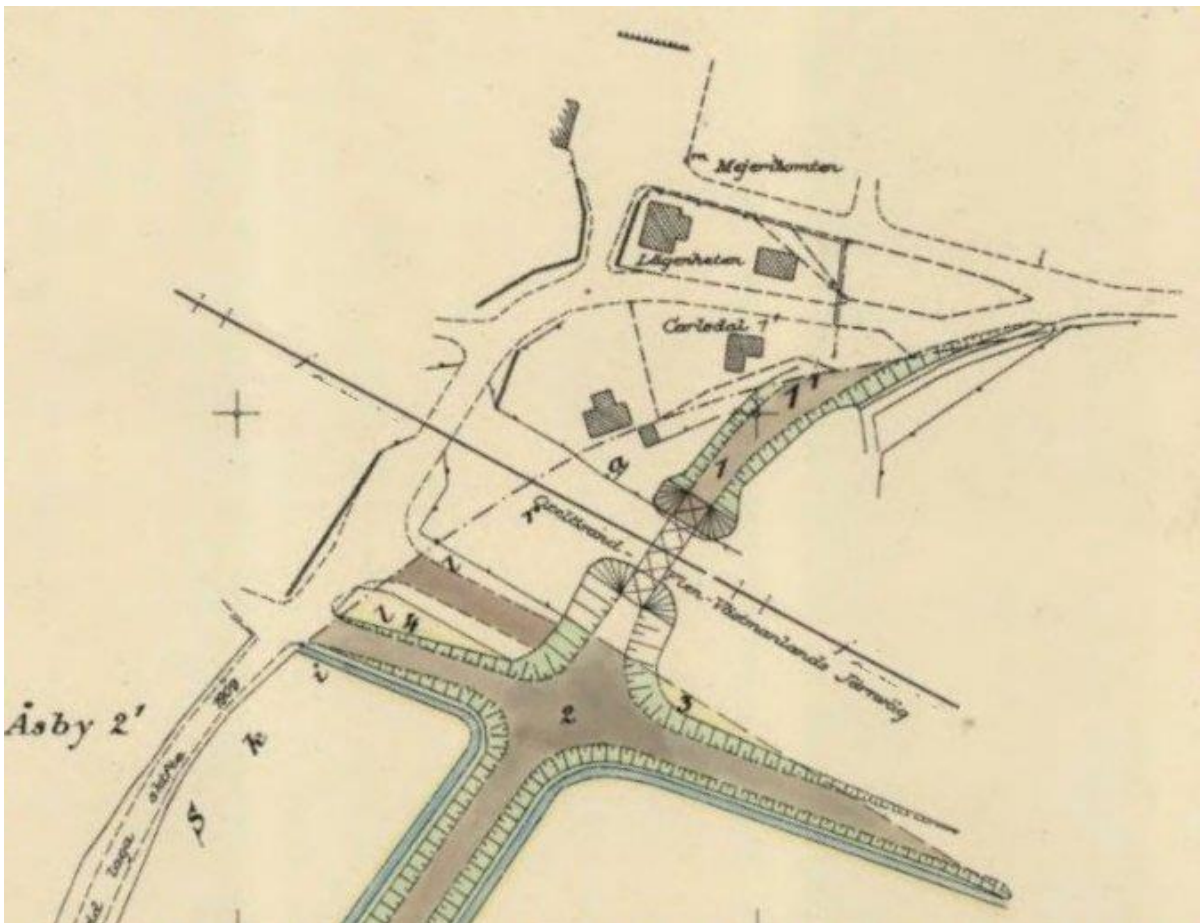
Den unge mannen nr 2 från vänster bör vara Martin Karlsson. Foto ca 1922



Flygfoto ca 1940-50. Man ser Rogsmo till vänster. Lilla stugan ovanför Rogsmo är Åkeshov, Fabriksvägen 3. Till höger om den ser man mejeriet och nederst till höger kan man urskilja boningshuset Karlsdal och tydligt smedjan och även uthuset med vinkel.



Fabriksvägen 2 Karlsdal satellitbild 2020.



Del av karta framtagen vid bygget av äldsta järnvägsbron 1928. Här ser man Karlsdal, som en tid hade adress Hallavägen 13, boningshuset benämns här "Lägenheten", till höger därom ser man smedjan. Huset nedanför smedjan finns kvar men vinkeln är borta. Rakt nedanför ser man ytterligare ett hus som revs omkring 1960 när nya bron byggdes och Frubäcksvägen anlades. Lägg märke till gamla landsvägen till vänster.



Här är kartan från 1928 inlagd på en karta från 2020.

Huset nedanför Karlsdal

Huset byggdes troligen i samband med att Rogsmo affär tillkom. Ägare var då Carl Erikson. 1913 flyttade Gustav Edvin Nilsson född 1886 in, han var anställd vid Rogsmo.

Carl Erikson kallade Gustav för "Nylin" då det redan fanns en Nilsson anställd. "Nylin" körde med häst och vagn och hämtade spannmål hos bönderna. Detta förvarades i magasinet. I början av 1920-talet började man köra med lastbil.

Gustavs hustru hette Agnes Mathilda Karlsson och var född 1895. Familjen Nilsson fick sju barn, Margit, Evert, Harry (Bobben), Lennart, Lissey, Kalle och Inga.

Huset revs då bron till Halla byggdes och Frubäcksvägen anlades.

Avskrift från samhällsvandringen 2009 med kompletteringar /Mikael Wingren 2020

OBS! Se nästkommande två sidor "Köpebrev" från 1904!

KARTA

öfver lägenheten

KARESAE

afskedd från 1/4 mantal Åsby
i Skogsmåla socken, Jönköpings län
och Södermanlands län
upptecknad år 1904
Hans Eriksson



R.Nr. 1'



Storlängdse bant, samtliga figurerna 1 och 2 utgör
tillsammans 7 köppland = 10 ac 75 pm

Granskad och upptecknad af
Hans Eriksson

Skala



Förlöf höj: Ruff: i Södermanlands län resol. den 22 dec. 1904 ang. öfver-
bring af lägenheten "Karesaet Nr. 1", utlygd
ex officio:

[Handwritten signature]

04-571-648

Köpebrev från 1904

Köpebrev

Till Smeden Gustaf Albert Carlsson uppläster och försägen undertecknad på evärdlig tid lägenheten Carlsdal som skall afsöndras från min tillhöriga egendomen Alby N^o 1, 2 och 3, 2¹/₄ mantal Skåne, i Stigtomta socken Föräkers härad och Södermanlands län och enligt en af Klas Ekström uppräntad och af Herr Förste Landmätaren H. Röhlander år 1904 granskad och godkänd karta innehåller i areal tio (10) ar fjuttio fem (75) kvadratmeter samt gränsar i väster till lägenheten Rogsmo N^o 2 samt en utfarstväg från Stigtomta mejeri, i norr och nordost dels till en väg utgående från opräntad utfarstväg och dels till Bengta egor samt i söder till Stigtomta prestgårds egor, mot en öfverenskommen köpeskilling af två tusen fem hundra (2500) kronor.

Och som denna köpesumma blifvit till full guldens, hetsä afhänder jag mig omfärdigt alla lägenhet och tillhörigheter till Gustaf Albert Carlsson till lagligen egen och besitta.

Alby den 1 November 1904

Bengt Sparre

Till en gång närvarande vittnen:
C. Erikson Hj. Lindqvist

Lika lydande med originalet betygga:
S. Smell. *[Signature]*