



Var med i besöksmålsbroschyren!

Information till er som vill ha med besöksmål i broschyren 2025

Innehåll

Om besöksmålsbroschyren	2
Utformning.....	2
Produktion och distribution.....	3
Underlag till besöksmålsbroschyren	4
Tematiska symboler.....	6
Nyckelord.....	6
Bilder.....	7
Besöksmålsbroschyren och er hemsida kompletterar varandra.....	8
Tillgänglighet.....	8
Kostnad.....	8
Öppettider.....	8



Om besöksmålsbroschyren

Skånes hembygdsförbund har under några år producerat broschyren *Upptäck skånsk hembygdsrörelse*. Alla medlemsföreningar inbjuds att vara med och bidra med ett eller flera besöksmål. Nu är det dags att börja planera för nästa års upplaga. Visst vill också ni vara med?

Ni kan bidra med ett eller flera besöksmål. Beroende på intresse kan det komma att bli flera broschyrer (max 5), indelade i geografiska områden. Målen är att:

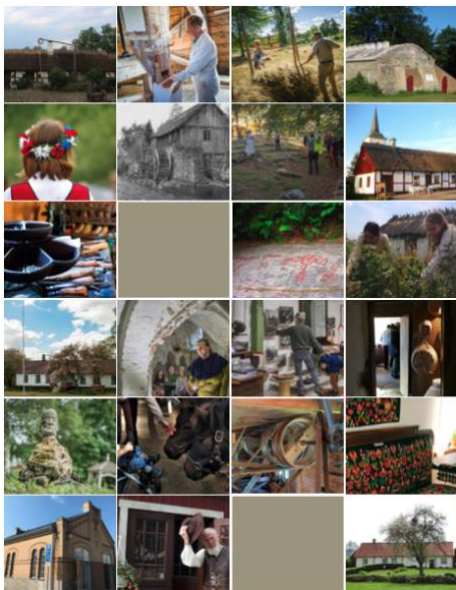
Synliggöra mängden av spännande besöksmål i den skånska hembygdsrörelsen.

Locka till besök.

Underlätta för potentiella besökare att upptäcka och hitta till ett besöksmål som passar dem, oavsett om de vill åka till ett museum eller få en friluftsupplevelse, om de är intresserade av industrihistoria eller naturvärden.

Utformning

Broschyren utformas som en överskådlig katalog över besöksmålen, där varje besöksmål beskrivs efter samma mall för ett enhetligt intryck. Varje besöksmåls särprägel framhålls framförallt med en intressant och lockande bild, men också med hjälp av tematiska symboler och nyckelord. Läs mer om hur ni arbetar med detta till ert besöksmål i avsnittet *Underlag till besöksmålsbroschyren*. Broschyren består av tre komponenter:



Försättsblad med bilder från besöksmålen som presenteras i broschyren, avsedda att väcka nyfikenhet.



Bjersunds Tegelbruksmuseum

Hembygdsföreningen i Lomma kommun



- MUSEUM
- VISNINGAR/VANDRINGAR
- HISTORISK BYGGNAD
- INDUSTRIHISTORIA

Tegelbruk | Byggnadsminne | Kulturarv | Vandringar | Marknader

Parkering Toalett Fikaförsäljning Rastplats Digital resurs

🚌 Åk till hållplats Bjärred Bjerredsgården, gå 300 meter.

📍 Kör till Bjersundsvägen, Bjärred.

🌐 www.hembygd.se/lomma

Ingeborrarpis Friluftsmuseum

Örkelljunga Hembygdsförening



- MUSEUM
- HISTORISK BYGGNAD
- HÖGTIDSFIRANDE
- VISNINGAR/VANDRINGAR

Friluftsmuseum | Utställningar | Vårdshus | Naturlekplats | Marknader

Parkering Toalett Fikaförsäljning Rastplats Digital resurs

🚌 Åk till hållplats Eket E4, gå 3,2 km.

📍 Kör till Ingeborrarp 406, 286 91 Örkelljunga.

🌐 www.ingeborrap.se

9

Inledning med information om den skånska hembygdsrörelsen, vilken information som finns i broschyren och vad man istället hittar på respektive förenings hemsida.

Teckenförklaring av symbolerna.

Innehåll bestående av presentation av fyra besöksmål per uppslag.

Produktion och distribution

Foldern görs i årlig upplaga. Kostnaden för tryck betalas av respektive förening. Beräknad kostnad för 2025 är 7kr/folder.

Efter att ni skickat in underlag kommer beräkningen eventuellt att justeras utifrån aktuella tryckkostnader i vår.

Om slutberäkningen överstiger det pris vi angett kommer ni att få möjlighet att på nytt ta ställning till om ni vill vara med.

Broschyren trycks och delas ut i april 2025.

Utöver de broschyrer ni delar ut vid era besöksmål bekostar Skånes hembygdsförbund ett begränsat antal broschyrer som ni kan lägga på andra platser. I formuläret ber vi er att ange platser i er närmiljö där broschyren skulle kunna finnas, exempelvis bibliotek, turistinformation mm. Detta hjälper oss att prioritera och planera.



Underlag till besöksmålsbroschyren

Underlag till besöksmålsbroschyren lämnas med hjälp av ett digitalt formulär. Där efterfrågas underlag enligt listan nedan. Förbered informationen och materialet innan ni börjar fylla i formuläret.

Basinformation

- **Namn på besöksmål & medlemsförening**
- **Adress** för ditresande med bil
- **Närliggande hållplats** samt avstånd mellan hållplatsen och besöksmålet, för ditresande med kollektivtrafik
- **Webbadress.** Om ni saknar hemsida kan ni ange en Facebooksida istället, huvudsaken är att en intresserad besökare kan hitta mer information om besöksmålet.

Bilder, nyckelord och val av symboler

- **1–4 tematiska symboler** som ni väljer från en uppsättning av 11 alternativ, se nedan för mer information.
- **1–5 nyckelord** ni själva formulerar. Se avsnittet Nyckelord för tips på hur ni kan ta fram nyckelord för ert besöksmål.
- **bild**, lämna in 3–5 alternativ. Bildfilerna ska döpas enligt principen besöksmål_fotograf.jpg och vara i bra upplösning (minst 300 dpi). Läs mer nedan om hur ni kan tänka kring bildval.
- **basutbud** på platsen, finns det toalett, parkering, fikaservering eller plats för medhavd fika? Finns det digitalt utbud på platsen, som t.ex. Shuttle, audioguide eller berättelser kopplade till QR-koder?

Distribution och antal

- Ni anger i formuläret antal broschyrer ni vill beställa till ert besöksmål, minimumantal är 30st.
- **Önskat antal exemplar för utdelning vid platser utöver de egna besöksmålen – bekostade av Skånes hembygdsförbund**
- På vilka platser i er närhet kan det vara aktuellt att lägga broschyren? Turistbyrå, infopoints (kontakta er kommuns turistorganisation för att få veta vilka platser som är infopoints), bibliotek, kommunhus/medborgarhus, församlingshem, vårdcentral, hotell eller någon annan plats?
- Vi vill också veta hur många exemplar ni tror behövs på de platser ni anger.



Exempel på hur informationen kan presenteras i foldern

Besöksmålets namn

Föreningens namn

Tematiska symboler



Bild

Nyckelord

Basutbud

Närmsta hållplats och/eller adress dit det går att köra med bil

Adress till hemsida



SKÅNES HEMBYGDSFÖRBUND



Tematiska symboler

De tematiska symbolerna fungerar som en filtrering av besöksmålen. Med hjälp av dessa ska den potentiella besökaren snabbt kunna förstå vad för karaktär besöksmålet har. Symbolerna välj utifrån en fastställd lista.

- Visningar/vandringar
- Teater/musik
- Högtidsfirande (t.ex. midsommarfirande)
- Prova-på-aktivitet (t.ex. slåtterdagar)
- Museum
- Historisk byggnad
- Kvarn
- Industrihistoria
- Kulturlandskap
- Trädgård/park
- Naturvärden

Det går att välja max 4 symboler. Välj dem som bäst beskriver besöksmålet. Symbolerna åtföljs av termerna ovan och i broschyrens inledning förklaras symbolernas innebörd ytterligare.

Om det är svårt att prioritera bland symbolerna eller om ni känner att en symbol ni väljer behöver förklaras ytterligare i förhållande till just ert besöksmål kan ni använda nyckelorden till detta. Exempel: Symbolen för kvarn + nyckelordet Vattenmølla.

Nyckelord

Vilka ord vill ni använda, som komplement till de tematiska symbolerna, för att beskriva er verksamhet? Vad är viktigt för er att framhålla? Vilka ord väcker lust och nyfikenhet hos besökaren? **Välj max fem ord och rangordna dem.**

Nyckelorden kan:

- **Komplettera symbolerna**
- **Fördjupa betydelsen av symbolerna**
- **Väcka nyfikenhet** genom att sticka ut och vara specifika.
- **Väcka igenkänning** genom att vara speciellt intressanta för en viss målgrupp (t.ex. byggnadsminne om ni vill locka byggnadsvårdsintresserade eller barnaktiviteter för att locka barnfamiljer).



Bilder

Till foldern behövs 1 bild per besöksmål. Vi ber er dock **ladda upp 3–5 bilder** för att kansliet ska ha tillgång till ett urval för varje besöksmål och kunna skapa en inspirerande variation i foldern som helhet. **Kansliet förbehåller sig rätten att välja bilder och att beskära dem efter behov.**

Döp bildfiler enligt följande princip: besöksmål_fotograf.jpg
Exempel: ballingstorp_SvenPersson.jpg

Bilderna ska vara i bra upplösning (300 dpi).
För att kontrollera en bilds upplösning (i värdet dpi) gör ni så här:

1. Högerklicka på bilden och välj ”Egenskaper”
2. Gå in på fliken ”Information”
3. Under rubriken ”Bild” kan ni läsa av upplösningen i värdet dpi.

Tänk på följande i valet av bilder:

- Utomhusbilder är att föredra
- Skicka inte in flera likadana bilder, t. ex. bara bilder på hus eller bara historiska/svartvita bilder
- Ta gärna med bilder på människor som gör saker
- Variera mellan närbilder och helbilder
- Bilderna kan spegla era nyckelord eller komplettera dessa
- Ni behöver ha fotografens medgivande att använda bilderna
- Fotografens namn ska anges i filnamnet med för- och efternamn
- Alla personer som är identifierbara på bilden ska ha gett sitt medgivande att vara med.



Besöksmålsbroschyren och er hemsida kompletterar varandra

Broschyren ska väcka intresse och inspirera besökare att komma till era besöksmål, men det finns inte möjlighet att ha med all praktisk information där.

Därför är det viktigt att ni i foldern anger en webbplats, eller Facebook-sida om ni saknar hemsida, där praktisk information om just ert besöksmål framgår tydligt.

Tillgänglighet

I broschyren kommer det endast finnas en allmän text om tillgänglighet på hembygdsrörelsens olika besöksmål. Detta kan ni komplettera med mer detaljerad information om tillgänglighet på er hemsida.

- Är det möjligt att komma in och ta sig runt med rullstol?
- Finns det parkeringsplats avsedd för person som har parkeringstillstånd och behöver parkera nära entrén?
- Finns det trappor vid entrén eller det går att komma in utan nivåskillnad?
- När man alla våningar också rollator?
- Om föreläsungsverksamhet förekommer – finns hörselslinga?
- Har ni handikaptoalett?
- Är ledar- eller servicehundar välkomna?
- Om ni har fikaförsäljning, vilka möjligheter har ni att tillgodose personer med behov av specialkost?

Kostnad

Är det gratis att besöka er? Vad kostar det annars? Har ni familjerabatter? Andra rabatter?

Öppettider

Har ni öppet året om? Bara säsongvis? Vilka tider har ni öppet? Vem kan man vända sig till om man vill boka ett besök utanför ordinarie öppettider?

Tveka inte att höra av er med frågor och funderingar!

Ida Kroon, ida.kroon@skaneshembygdsforbund.se
telefon: 0708 – 60 08 77