

Bild 1



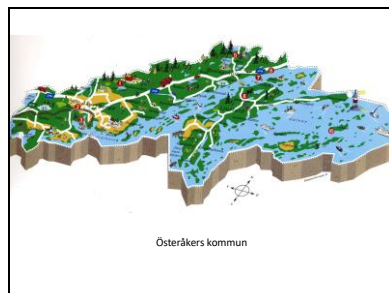
Ett bildspel producerat utifrån underlag skapat av Gunnar Winberg, modifierat av revisionsgruppen: Sven Hugosson, Iréne Hedenstedt, Berit Nyman och Lars Valentin, januari 2015, reviderat 2022.

Bild 2



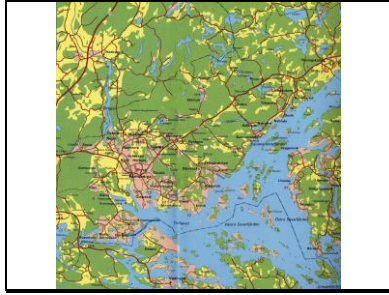
Sveriges karta i nutid. Det här bildspelet handlar om utvecklingen av området NO om Stockholm som idag är Österåkers kommun.

Bild 3



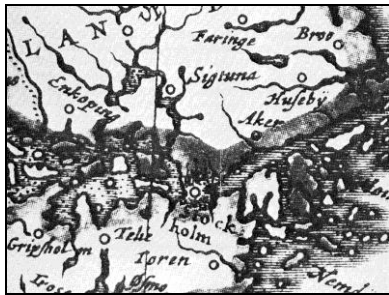
Österåkers kommun består av ett landområde mellan Täby och Roslagskulla och en mängd öar, långt ut i skärgården. Vatten och vattenvägar har alltid varit viktiga för vårt område.

Bild 4



Här en översiktlig karta över Österåkers kommun med omnejd. Saknas dock det stora område med öar, österut.

Bild 5



Så här beskrevs området kring Stockholm för ca 500 år sedan. Notera orterna Stockholm, Telie (Södertälje), Aker (ung. Åkersberga) Sigtuna, Enköping, Gripsholm, Ösmo, Trosa m.fl. andra kända orter.

Bild 6



Kommunens vapen är en bild av fartyget ALCEA, en typisk Roslagssymbol.

Bild 7



Inte för inte heter kommunalhuset just ALCEAHUSET i Åkersbergas centrala delar.

Bild 8



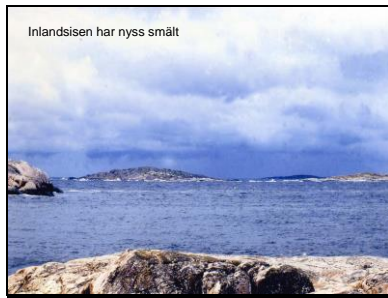
Det ursprungliga fartyget ALCEA, här fraktandes ved.

Bild 9



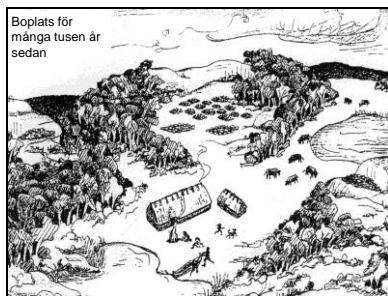
För mycket länge sedan (15.000 år) var vårt område täckt av kilometer(!) tjockt istäcke, och landmassan nedpressad i jordskorpan, åtskilliga tiotal meter.

Bild 10



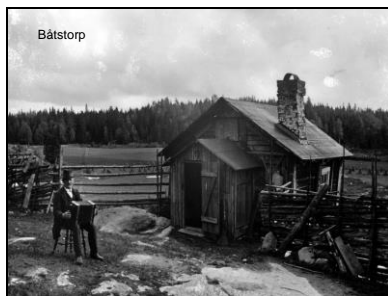
När isen smälte om omvandlades till vatten, blev det (just det!) väldigt mycket vatten över den redan nedtryckta landmassan. Det som stack upp var topparna på det som idag är berg i området. Så här kan det ha sett ut.

Bild 11



Allt som landet höjde sig ur havet blev det koloniserat av växter och djur... och människor. Kanske såg det ut så här i fågelperspektiv? Man bodde i långhus.

Bild 12



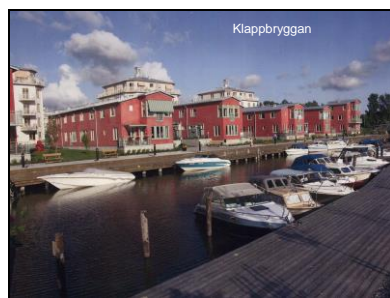
Eller senare i små torp. (Här syns en båtsman utanför sin boning)

Bild 13



Eller om man hade möjlighet, i slott (här Margretelunds slott).

Bild 14



Idag har vi möjlighet att bo så här fint utmed Åkers kanal i Åkersbergas centrum.

Bild 15



Kvinnor som tvättar. De sköljer tvätten i sjön och klappar sedan tvätten med klapprån. Man tvättade några gånger per år. Det var ett tungt arbete. Kan du tänka dig att tvätta i det iskalla vattnet mitt i vintern? Fotot taget kring sekelskiftet. Fotograf: okänd

Bild 16



När landet ännu inte "stigit ur havet" som idag, var vattenvägarna mycket bredare och djupare. Här ser vi inloppen (det fanns flera) förbi det som idag är Åkersberga, och uppåt, ända till Uppsala. De som befolkade området hade behov att bevaka trafiken i lederna och byggd bl.a. Biskopstuna....

Bild 17



.. som kan ha sett ut ung. så här.

Bild 18



Det fanns många sätt att ta sig fram på vattnet. Man kunde ro, här med sin fiskfångst, ända in till Stockholm för att saluföra.

Bild 19



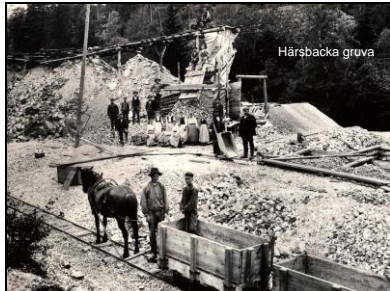
Senare fanns också ångbåtstrafik mellan vårt område och huvudstaden.

Bild 20



I norra delen av kommunen, i Vira, skapades Wira bruk, där man tillverkade vapen för armén, och senare yxor och liar.

Bild 21



Det har också funnits många gruvor i vårt område. Här ses arbete i Hårsbacka gruva, där man bröt kvarts och fältspat.

Bild 22



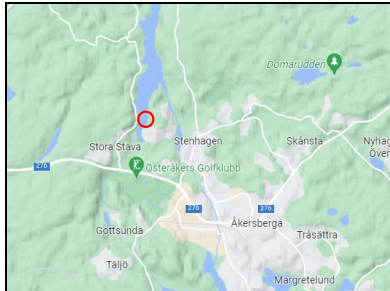
Också militära anläggningar finns här. Exempelvis en befästning på Siarö.

Bild 23



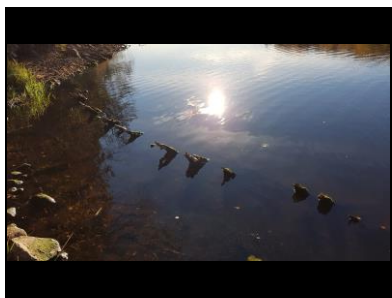
Vedskutan ALCEA i Stava-viken. Bilden tagen 1948.

Bild 24



Här i Stavaviken, väster om Norrö, ligger vraket av Alcea-skutan.

Bild 25



Vedskutan ALCEA ligger idag som vrak i Stava-viken. Bilden är tagen vid lågvatten 2018.