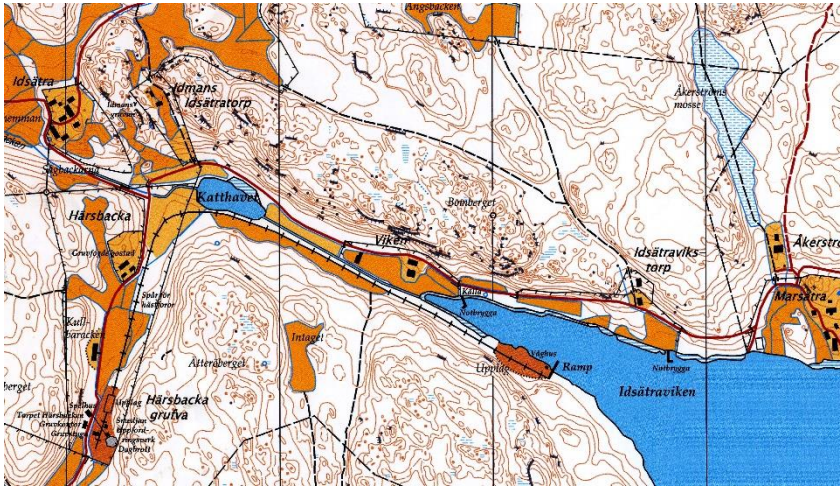


## Frågor till VVM, Industrier



Vad betyder den svarta markeringen med tvärgående streck, som går mellan gruvan och upplaget?

- a) Gränslinje för gruvområdet
- b) Järnväg mellan gruvan och hamnen
- c) En ränna där det brutna materialet forslades



Vilka bodde i detta hus?

- a) Gruvans förman
- b) Det bodde ingen; det var gruvkontoret
- c) Vissa av arbetarna i gruvan



Vad hette den inringade pojken som arbetade i Härsbacka gruva?

- a) Tage Ohlsson
- b) Sverker Persson
- c) Tord af Thorsén



Bilden föreställer Claes Larsson Fleming, som levde på 1600-talet.  
Han grundade bl.a. en industri, vilken?

- a) Tegelbruket
- b) Snickerifabriken
- c) Wira bruk