

Onsala Hembygdegilles
Frågesport

TEMA 1500 ÅR

Fråga 1

500-Talet



400- och 500-talen efter vår tideräkningens början kallas folkvandringstiden här i Sverige. Namnet kommer av de stora strömmar av människor som av en eller annan orsak flyttade runt nere på den europeiska kontinenten.

En annan betäckning för folkvandringstiden som ibland används är?

- A Guldåldern
- B Bronsåldern
- C Järnåldern



Fråga 2

600-Talet

Vilken av dessa händelser tilldrog sig på 600-talet?

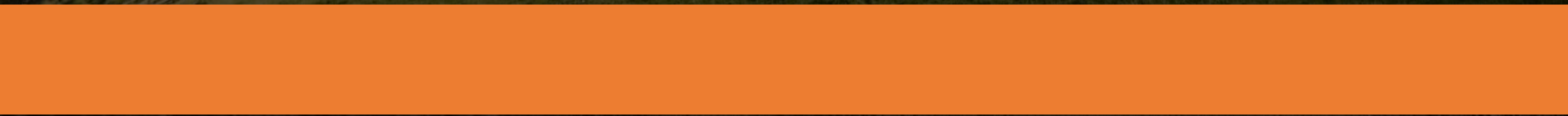
A Den muslimska tideräkningen börjar

B Attila var hunnernas kung

C Det första kända vikingaöverfallet genomförs, mot det engelska klostret på ön Lindisfarne



Fråga 3
700-Talet



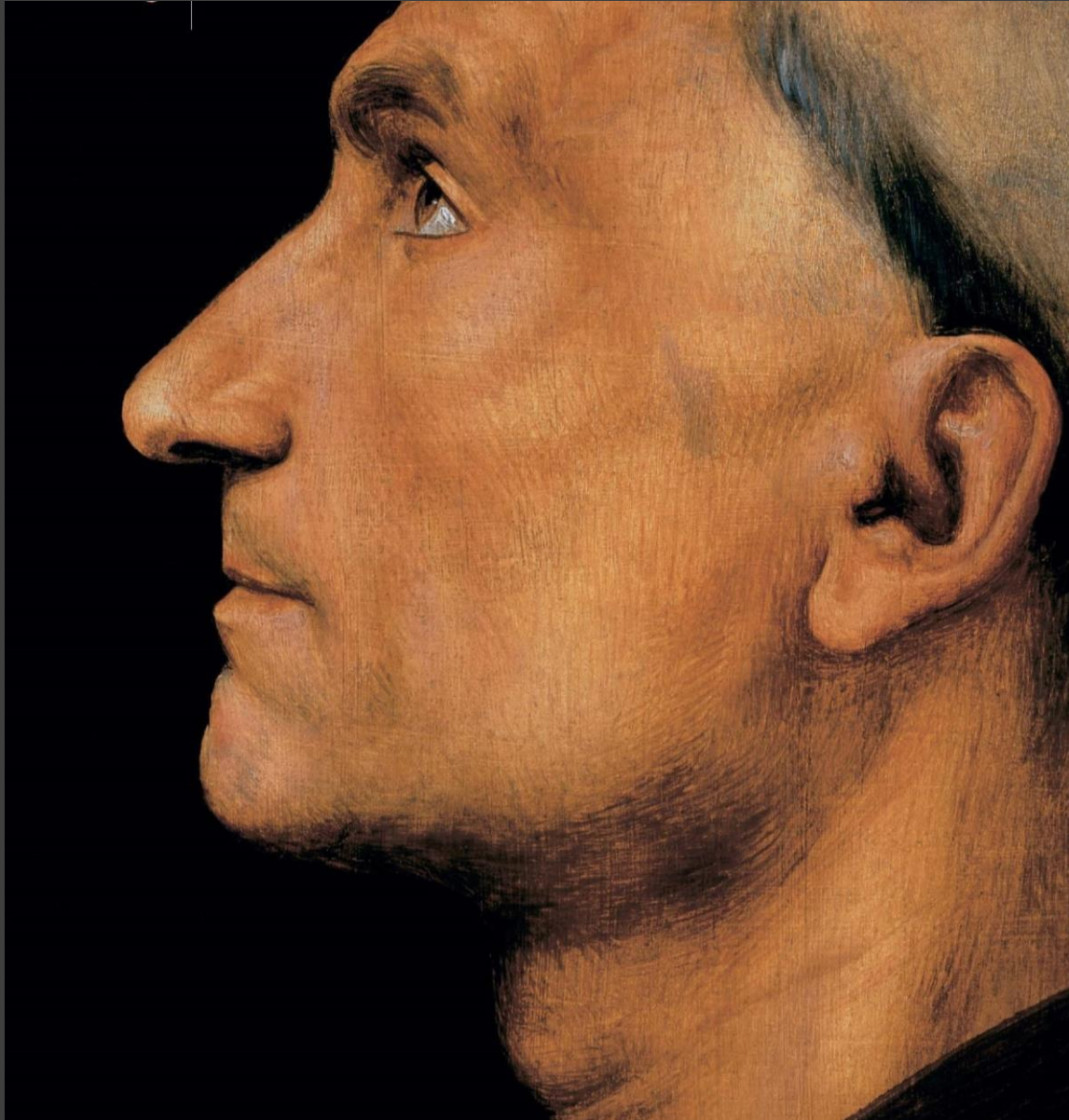
År 793 finns det första bekräftade redogörelsen för ett vikingaanfall i England. Det drabbade klostret på ön Lindisfarne.

Vilket av nutidens engelska grevskap tillhör Lindisfarne?

A: Yorkshire

B: Northumberland

C: Cumbria



Fråga 4

800-Talet

På vilken svensk plats grundade Ansgar år 829 den första kristna församlingen?

A Birka

B Uppåkra

C Skara



Fråga 5

900Talet

Leif Eriksson, som väl de flesta här känner till, var sannolikt den förste europé som landsteg i Nordamerika

Leifs far var den som upptäckte och namngav Grönland, vad hette han?

- A Sven Tveskägg
- B Erik Röde
- C Styrbjörn Starke



Fråga 6

1000-Talet

Vilken av nedanstående händelser tilldrog sig på 1000-talet?

- A Rickard Lejonhjärta besegrar Salladin i slaget vid Jaffa.
- B Olof Skötkonung konverterar till kristendomen
- C Folkungatiden startade



Fråga 7

Fråga 77RF

1100-Talet

På 1100-talet hade kristendomen fått fäste i det som i dag är Sverige. Många kyrkor byggdes, så även domkyrkor. I vilken av våra domkyrkor invigdes Kryptans altare år 1123?

A: Lund

B: Visby

C: Uppsala

Fråga 8

1200-Talet



Vilket dokument visade sig vara ett av de viktigaste i utvecklingen av den moderna demokratin, som även beskriver vad som senare kom att betraktas som mänskliga rättigheter.

Var det:

- A Bill of rights, England
- B Magna Charta, England
- C Frihetsbrevet, Sverige



Fråga 9

1300-Talet

Den franske kungen Filip IV tog 1309 kontroll över den Romersk-Katolska kyrkan. Han flyttade påvedömet från Rom till en fransk ort och utsåg själv franska kardinaler till påvar.

Vilken var orten som påvedömet flyttades till?

- A Marseille
- B Lyon
- C Avignon



Fråga 10

1400-Talet

Jeanne d'Arc blev 1430 tillfångatagen av Burgunderna när hon med en liten här skulle undsätta den belägrade staden Compiégne. Burgunderna sålde henne senare till engelsmännen som dömde henne till döden på bålet för häxkonster och trolldom.

Hennes aska spreds i en av Frankrikes floder, vilken?

- A Garonne
- B Loire
- C Seine

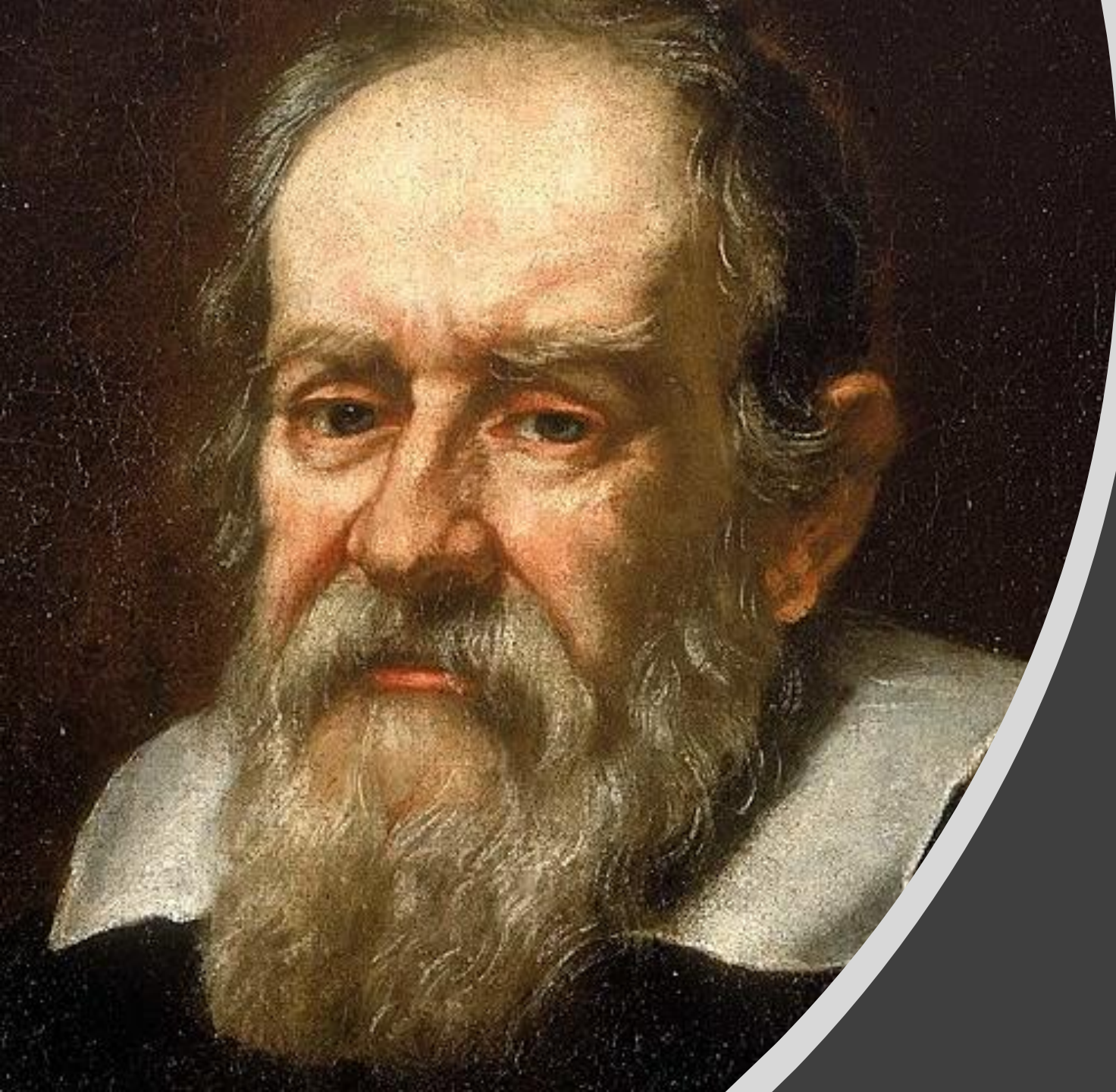


1500-Talet

Den 24 februari 1582 utfärdade dåvarande påven genom bullan *Inter gravissimas*, en mindre ändring av den dåvarande kalendern för att på så sätt komma i fas med årstiderna.

Vad kom den nya kalendern som är den vi använder idag att kallas?

- A Julianska kalendern
- B Gregorianska kalendern
- C Romerska kalendern



Fråga 12

1600-Talet

Galileo Galilei kallades för mycket och anses vara en av de viktigaste vetenskapsmännen under 1600-talet.

Men han kallas **inte** för fader till:

A Observationsastronomi

B Den moderna fysiken

C Naturvetenskapens matematiska principer



ISAACUS NEWTON EQ. AUR. ÆT. 83.

J. Wandelaar pinxit 1703.

G. Kneller pinxit 1689.

Prof. J. W. 1774
R. Robinson 7/1688
J. W. 1774

PHILOSOPHIÆ
NATURALIS
PRINCIPIA
MATHEMATICA.

AUCTORE
ISAACO NEWTONO, EQ. AUR.

Ediitio tertia aucta & emendata.

LONDINI:

Apud GUILL. & JOH. INCHES, Regiæ Societatis typographos.
MDCCLXXVI.



Fråga 13
1700-Talet

Jonas Alströmer var den förste svensk som 1724 började odla potatis för dess nytta. Potatisen är i dag en av världens viktigaste stapelfödor. Vilket land var 2020 den största producenten av potatis?

A Ukraina

B Indien

C Kina





Fråga 14

1800-Talet

Ett antal krig utkämpas under 1800 talet. Några av dem är
Amerikanska Inbördeskriget, Krimkriget och första Boerkriget
Vilket av dessa inträffar först?

A: Första Boerkriget

B: Krimkriget

C: Amerikanska Inbördeskriget



Fråga 15

1900-Talet



Telefonen uppfanns ju på 1800 talet men utvecklingen av nya modeller tog fart under 1900 talet. Denna modell vi ser på bilden kallades i folkmun för Kobra och började tillverkas 1956.

Vad var telefonens officiella namn?

- A Ericovox
- B Ericofon
- C Erectofon



Fråga 16
2000-Talet

Svenska Kyrkan skiljs från staten, Anna Lind mördas och Öresundsbron invigs

I vilken ordning inträffade de här händelserna?

A Öresundsbron, Svenska Kyrkan, Anna Lindh

B Anna Lindh, Svenska Kyrkan, Öresundsbron

C Svenska Kyrkan, Öresundsbron, Anna Lindh



Fråga 17
2000-Talet

Europeiska unionen (EU) är en fördragsbunden union mellan europeiska länder och ett unikt överstatligt samarbete i världen.

Vilka två nya länder upptogs i unionen 2007?

- A Kroatien och Cypern
- B Rumänien och Bulgarien
- C Slovakien och Slovenien

