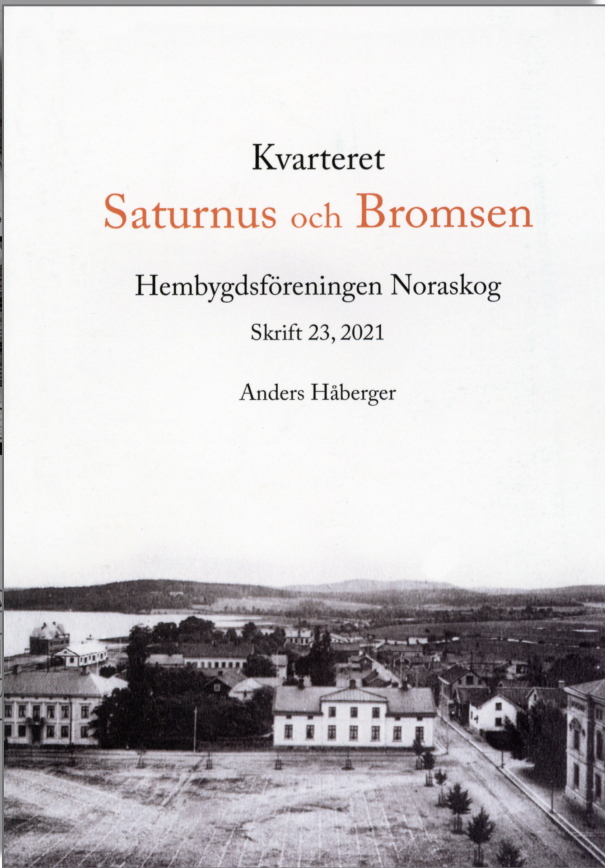
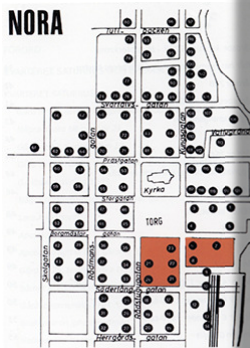




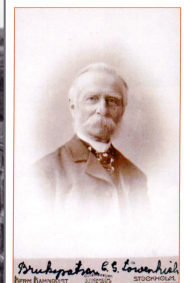
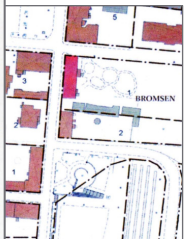
Brukspatron Lars Andersson och hans fru Amelie Andersson, 1868



Alarik bodde under sina sista år i gård nr 21.



8 i in i huset 1903. Då upptogs en ingång i grågatan.



Brukspatron Löwenhielm.

Kvarteret Saturnus och Bromsen

Hembygdsvöreningen Noraskog

Skrift 23, 2021

Anders Häberger

Kvarteret Saturnus och Bromsen

Dessa två kvarter är belägna alldeles vid Torget i Nora. Kvarter Saturnus är beläget vid torgets södra kant, och överensstämmer helt med den gamla stadsplanen över Nora från 1644. Detsamma kan dock inte sägas om kvarter Bromsen, i korsningen Kungsgatan—Borgmästargatan, som nästintill halverades då järnvägen anlades 1856.

Skriften bygger på ett omfattande forskningsmaterial, som under lång tid sammanställt av Lars Ove Pettersson. Där ingår t ex tidningsnotiser, myndighetsprotokoll, avskrifter av ägarlängder, gårdsbeskrivningar, fotografier - kvarter för kvarter. Efter Lars Oves bortgång överfördes materialet till Nora kommuns arkiv, där det finns tillgängligt för allmänheten.

Tidigare i denna serie har behandlats kvarteren

Pelikan 2006, **Mars** 2007, **Svanen** 2008, **Venus** 2009, **Fisken** 2018, **Älgen** o **Publica Fide** 2019.

Pris: **75 kr** för medlemmar, icke medlemmar **100 kr**

Mejla din beställning till hbf.noraskog@gmail.com

Betala till bankgiro: 787-4209 eller Swish: 123 317 0289