



# Ränneslöv

Höks härad, Halland

**Gårstabergr i juli 2001.**

**Denna dokumentation av folkdräkterna i Höks Härad har tillkommit tack vare en massa hjälpsamma och generösa händer. Höks Härad har tio kvinnodräkter från Hasslöv, Hishult, Knäred, Laholm, Ränneslöv, Skummeslöv, Veinge, Våxtorp, Ysby och Östra Karups socknar, samt mansdräkter från Ränneslöv, Våxtorp och Östra Karups socknar. I Hishults socken håller man på att ta fram en mansdräkt men den är ännu inte klar.**

**År 2000 bildades en studiecirkel där minst en dam från varje socken deltog. De lade ner ett stort arbete på att fotografera, skriva och samla tygprover.**

**Dessa damer är värda ett stort TACK!.**

**Tack också till:**

**Kultur och Fritid i Laholm som bidrog med pärmar, plastfickor och papper.**

**Höks Hembygds-krets som bidrog med att täcka kostnaderna för fotograferingen av dräkternas olika delar.**

**Fotograf Bertil Dahlqvist som lät oss använda de foton han tidigare tagit till bl a omslagsbilderna.**

**Vallbergakontoret av Laholms Sparbank som gjorde en del färgkopior.**

**Gullvi Andreasson på Hallands Bildningsförbund som tillverkade formulären och fyllde i en del av uppgifterna på dem.**

**Halländska Hemslöjden som har bidragit ekonomiskt till bl.a. trycket på pärmens framsida.**

**Höks avd av Vuxenskolan som skänkt kassarna som pärmarna samlats i.**

**Varje pärm med information av dräkterna har gjorts i sex exemplar. Ett ex skulle gått till Dräktcentrum i Insjön men hamnar nu på Skansen. Ett ex skall förvaras på Hallands Bildningsförbund i Halmstöd, ett ex på Halländska Hemslöjden, ett ex på Laholms Kommun (Biblioteket i Laholm), ett ex går till Höks Hembygds-krets och ett ex går till respektive hembygdsförening som bidragit vid inventeringen av dräkterna.**

**Allt detta material överlämnas till respektive mottagare på "Bonden i stan" i Laholm den 21 juli 2001.**

**Margit Nilsson, (som sammanställt materialet).**

## FÖRKLÄDE

### **Bevarade plagg**

Ursprung från omkring 1850. Förkläde i blått och vitt som tillhört Ester Johansson, Laholm, som fått det av sin mor Petronella Bengtsson, Sandvad, Ränneslöv. Hon hade fått det av sin granne Kristinas Hanna. I privat ägo.

Även två förkläden i rött, grönt och vitt finns, vävda efter gammalt mönster.

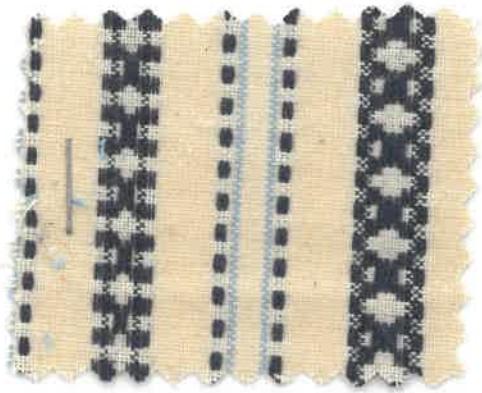
Det ena med smala ränder har ägts av Cecilia Bengtsson i Sandvad, Edenberga, men då i rött, blått och vitt. I privat ägo.

### **Nyproduktion**

Förklädena finns i nyproduktion, vävda i bomullsgarn efter ovanstående mönster.







## **SKOR**

· **Bevarade plagg**

### **Nyproduktion**

Handsydda skor i svart läder med handgjorda metallspännen. Tillverkade i Falkenberg.



## TILLBEHÖR

### **Bevarade plagg**

Svart kläde, vävt av Alma Johansson, Yllevad, Våxtorp omkring sekelskiftet. Finns även en variant i blått och rött (Gunillaklädet). Har kommit från Gunilla Persson, Ränneslöv nr 10 och är från 1850-talet. I privat ägo.

### **Nyproduktion**

Båda kläderna finns i nyproduktion vävda i bomullsgarn efter de gamla föbeelderna.

### **Smycke**

Nykomponerat av guldsmed Lars Lindvall, Ystad i samarbete med Bror Jansson. Originalen hänger i församlingshemmet i Ränneslöv. Lindvall är numera avliden och ingen produktion finns.





## GULD & SILVERSMIDE

*Specialitet: Dräktsilver*

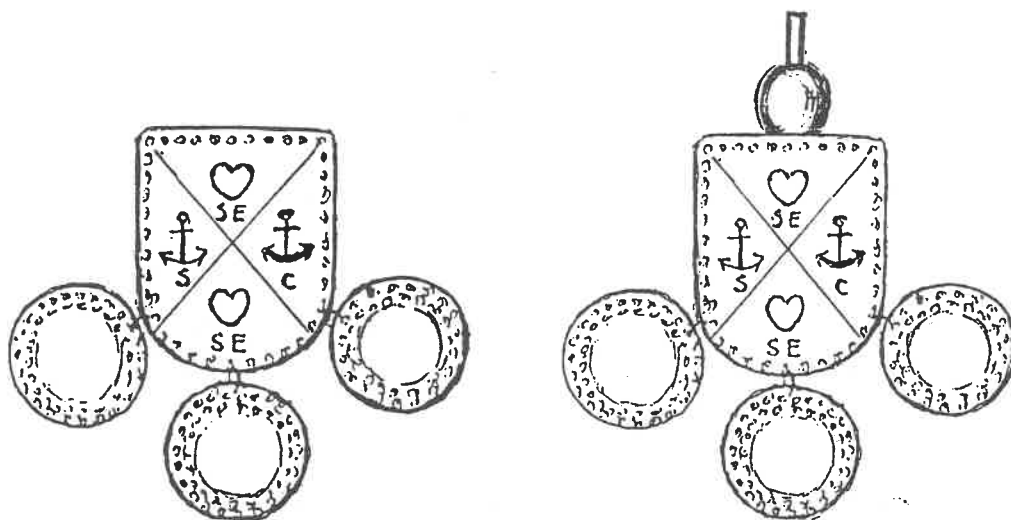
*Lars Lindvall*

### RÄNNESLÖVS SOCKEN

Dräktsmycke från Ränneslövs socken med Sankta Elins (Helenas) symbol i ett hjärta och Sankt Clemens i ett ankare.

Ränneslövs medeltida kyrka hade namnet Sankta Elins och Sankt Clemens kyrka.

Smycket har utformats i samarbete med Teol.dr. Bror Jansson, som komponerat Ränneslövs - Ysby kommunvapen, vilket modellen anknyter till. Det är tillverkat i silver och kan erhållas såväl som halssmycke med broschmontering, som hängsmycke med halvkula och ögla.



Skulle Du vara intresserad av att köpa något av smyckena, går det bra att beställa det direkt av mig. Fyll då i nedanstående beställningsblankett och skicka den till mig. Det går givetvis även bra att ringa.

---

## **HUVUDBONAD**

### **SKJORTA**

Vitt hellinne med broderi.

### **VÄST**

Randig röd-gul-natur-blå-grön-svart-vit bomull.

### **BYXOR**

Mörkblå vadmal.

### **HÄNGSLOR**

### **TRÖJA/JACKA**

### **STRUMPOR**

Mörkblå eller vita.

### **STRUMPEBAND**

Mörkblå-mörkröd, flätade mer 16 trådar.

### **SKOR**

Svarta läderskor med gulmetallspänne.

### **TILLBEHÖR**

Halskläde, snusnäsduk.





# Dräkt från Ränneslövs sn, Höks hd, Halland

Rekonstruerad dräkt återskapad 1977. Finns som vardags- samt högtidsdräkt.

Uppgiftslämnare och kontaktperson:

Lena Åkesson, Edenberga 86,

312 95 Laholm

Tel 0430-225 77



### **HUVUDBONAD**

Svart, mönstervävd helsiden. Broderi i lin, sidenrosett och band.

### **SÄRK**

### **ÖVERDEL**

Vitt hellinne med hålsöm.

### **LIVSTYCKE**

Grå/grön damastvävt i lingarn - redgarn

### **LIVKJOL/KJOL**

Röd helylle, tuskaft.

### **FÖRKLÄDE**

Röd-grön-vit-randigt bomull eller blå-vit bomull.

### **KJOLSÄCK/FICKA**

### **TRÖJA/JACKA**

### **STRUMPOR**

### **STRUMPEBAND**

### **SKOR**

Svarta läderskor med gulmetallspänne.

### **TILLBEHÖR**

Kläde och smycke



## HUVUDBONAD

### **Bevarade plagg**

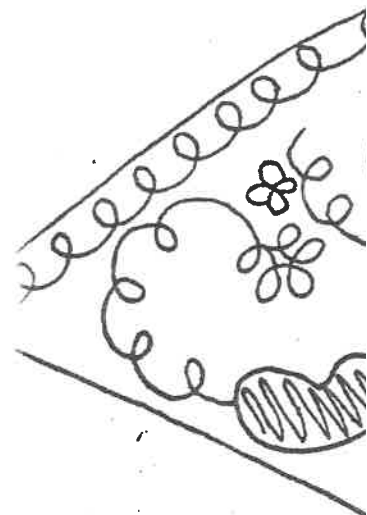
Bindmössa från 1800-talets mitt. Originalet har tillhört Petronella och Hans Nilsson från Svingen, Edenberga. Har därefter tillhört deras dotter Kristina Hansson och hennes brorsdotter Magda Johansson, Edenberga. Privat ägo.

### **Nyproduktion**

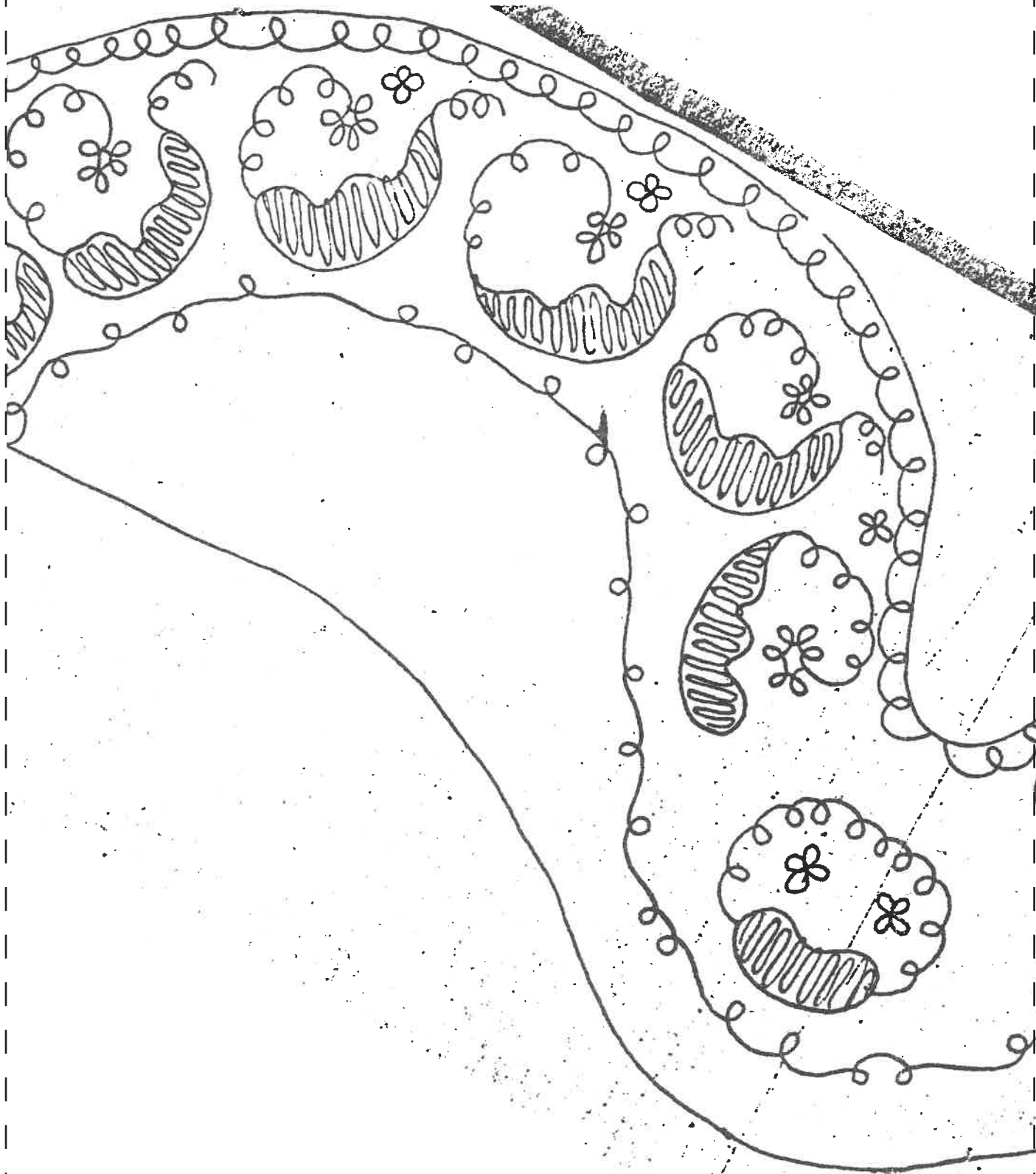
Svart mönstervävd sidenmössa med sidenrosett och band i svart eller blommigt på svart botten. Broderat med lin från halländska hemslöjden.

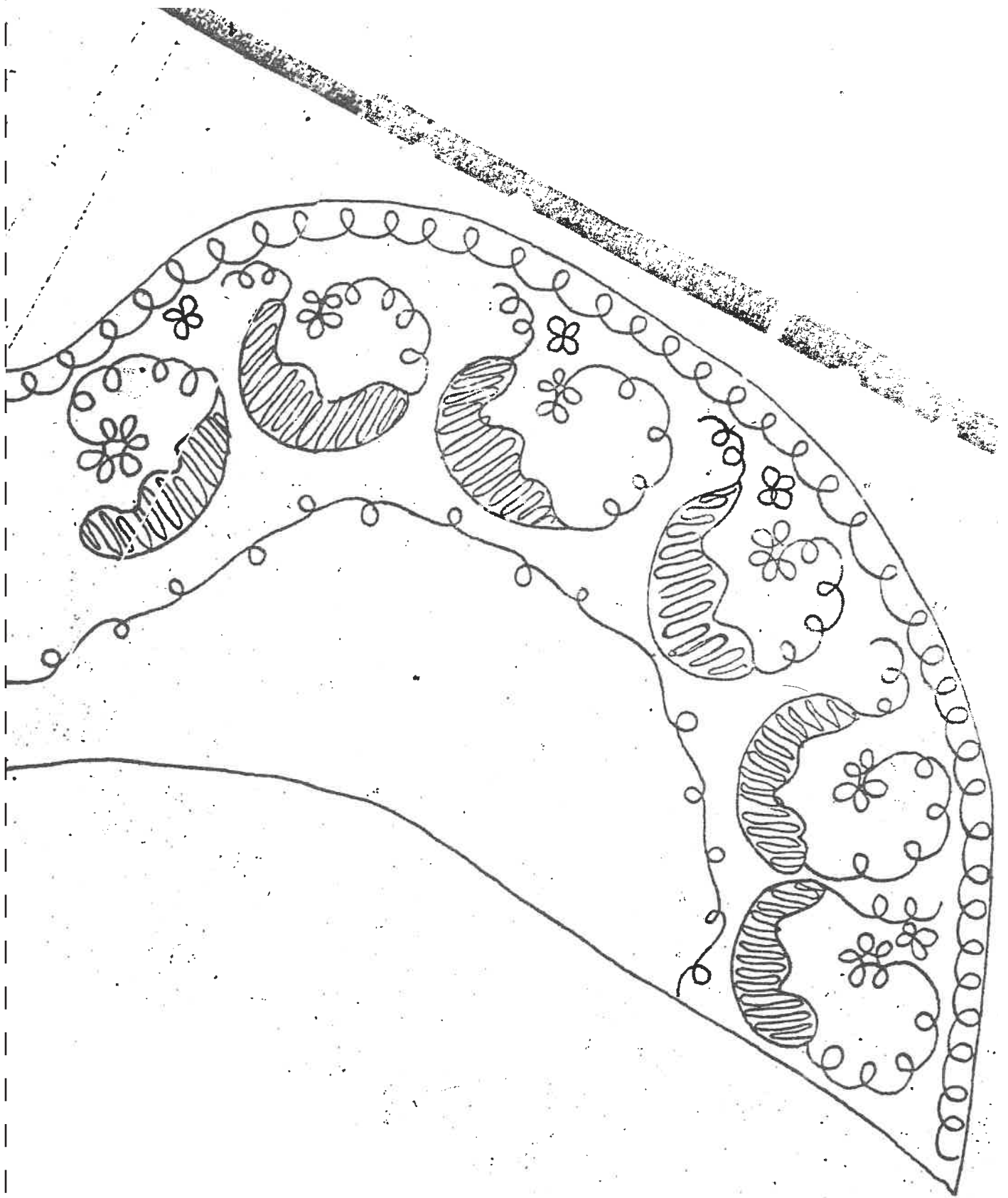


Lin









## ÖVERDEL

### **Bevarade plagg**

Överdel som tillhört Höks häradsträkt finns bevarad på Museet i Halmstad.

### **Nyproduktion**

Överdel från Höks häradsträkt har använts som förebild. Materialet är vitt hellinne med valfri broderad hålsöm på krage och manschetter och utmed sprundet framtill.



## LIVSTYCKE

### **Bevarade plagg**

Originalen finns på Kulturen i Lund, sändes dit 1936. Livstycket kom ursprungligen från Edenberga. Den är vävd i damast av grått lingarn och grönt redgarn.

### **Nyproduktion**

Livstycket finns i nyproduktion enl. ovan. Grått lingarn i varp nr 40/2, färg 516. Grönt redgarn.





## LIVKJOL/KJOL

### **Bevarade plagg**

### **Nyproduktion**

Rött helylletyg i tuskaft. Enligt gamla bouppteckningar var den röda kjolen alltid uppsatt först och även värderad högst. Med tanke på detta valdes den röda kjolen till damastvästen. Varp: ull nr 6/1, färg 2047. Inslag: ull nr 6/1, färg 2047.



## **SKJORTA**

### **Bevarade plagg**

Modellen finns på hemslöjden i Halmstad.

### **Nyproduktion**

Vitt hellinne med broderi på krage, manschetter och axel. Broderi med korsstyggn och kråkspark med rosa och vitt garn.



## VÄST

### **Bevarade plagg**

Ursprung, mitten av 1700-talet. Originalen har ägts av Petronella Svensson, Västergård, Ränneslöv och ägs nu av privatperson. Västen är vävd i tuskaft av bomullsgarn i rött, svart, gult, natur, blått, grönt och effektgarn flammigt i vitt-svart-grönt. Bakstycke och foder är vävt i tuskaft av oblekt lingarn.

### **Nyproduktion**

Västen nyproduceras enligt originalet.



## **BYXOR**

### **Bevarade plagg**

### **Nyproduktion**

Mörkblå vadmal. Även gula mollskinnsbyxor.  
Mönster från hemslöjden.





## **STRUMPOR**

**Bevarade plagg**

**Nyproduktion**

Mörkblå eller vita ullstrumpor.

## **STRUMPEBAND**

**Bevarade plagg**

**Nyproduktion**

Flätade med 16 trådar mörkrött och mörkblått ullgarn.



## **SKOR**

### **Bevarade plagg**

#### **Nyproduktion**

Handsydda skor i svart läder med handgjorda gulmetallspännen. Tillverkade i Falkenberg.



## TILLBEHÖR

· Bevarade plagg

### Nyproduktion

Inköpt snusnäsduk runt halsen.



**Invigningen av Ränneslövsdräkten den 4 nov. 1979 i Ränneslövs kyrka.**

**Översta raden från vänster:** Kerstin Georgsson  
Inga Britt Bengtsson  
Ingmarie Gunnarsson  
Inga Lisa Gunnarsson  
Erik Viktorsson  
Christer Gunnarsson  
Lennart Tagesson  
Roland Gottfridsson  
Jan Olof Stigsson  
Bengt Hansson  
Erland Tagesson  
Bo Evert Åkesson  
Greta Johansson  
Inger Bengtsson

**Mellersta raden från vänster:** Alice Jansson  
Ingrid Ohlsson  
Sonja Johansson  
Greta Bengtsson  
Thyra Andersson  
Lilly Magnusson  
Anna Larsson  
Elsa Lundgren  
Iris Bengtsson  
Marta Carlsson  
Britt Johansson  
Kerstin Åkesson  
Margit Ohlsson  
Siv Persson  
Mona Paulsson  
Inez Dahlström

**Främre raden från vänster:** Elsa Cronqvist  
Maj Britt Ohlsson  
Kerstin Jönsson  
Thyra Kronqvist  
Ann Margret Svensson  
Lena Knutsson  
Lena Åkesson  
Inga Jönsson  
Ann Marie Hansson  
Kerstin Karlsson  
Kerstin Cronqvist  
Stina Svensson  
Edith Olofsson

