

## Gamla bilder från Eksta – fotograf Dag Trotzig

Nerladdade med tillstånd från Gotlands Museums hemsida

<http://samlingarna.gotlandsmuseum.se/index.php/Detail/objects/12711>

*Text med kursiv stil = kompletterande information tillagd efter första publicering  
(en gissning, Urban Kihlström, är att bilderna är tagna 1937)*



1.

Lambgift tillhörande Anshelm Pettersson Spärrstu, Bjärges. Beläget i skogen ungefär halvvägs mellan gården och Kronvalls fiskeläge. Fotot taget från Väster.



2.

Ajvide 2:1 i Eksta socken. Sandstenrelief inmurad i väggen ovanför förstukvisten, till Höger på manbyggnaden.



3.

Ajvide 2:1 i Eksta socken.  
Sandstenrelief inmurad i väggen  
ovanför förstukvisten, till Vänster  
på manbyggnaden.



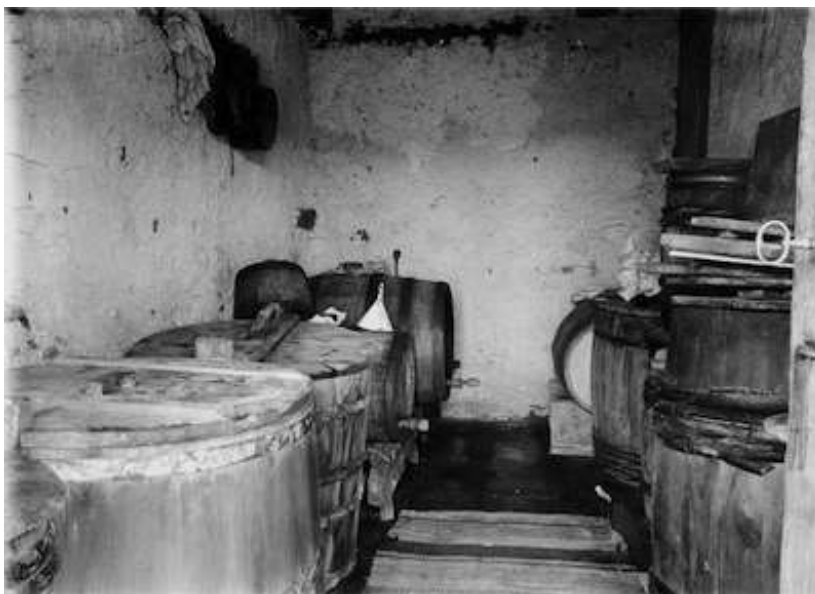
4.

Ajvide 2:1 i Eksta socken. Lien  
slipas



5.

Ajvide 2:1 i Eksta socken.  
Strömningen saltas ned.



6.

Ajvide 2:1 i Eksta socken.  
Interiörfoto av källaren med kött  
och fläskkar, drickatunnor och  
fisktunnor



7.

Ajvide 2:1 i Eksta socken. Interiör  
av brygghuset



8.

Ajvide 2:1 i Eksta socken. Laggade drickskärl. Till Höger en tratt att tappa dricka på kagge med. Dessutom dricksbyttor och drickkannor, de senare med träband.



9.

Ajvide 2:1 i Eksta socken. Detalj av smedjans södra vägg, visande en av de horisontella bjälkar som äro intappade i hörn och mellanstolpar.





10.

Ajvide 2:1 i Eksta socken. Smedja Öster om manbyggnaden. Stomme av trä, väggfyllning av sten. Foto från Syd.



11.

Ajvide 2:1 i Eksta socken. Manbyggnaden från Syd. Nuvarande ägare Theodor Lickander, som ärvt gården efter sin far, Oskar Lickander, vilken fick gården av sin svärfar Clas Emiksson. Den senare uppförde nuvarande manbyggnad 1863.



12.

Bjärges gård i Eksta socken. Bodar för material, tjära o.d. Till Vänster ett tillbyggt brädsjöl, de övriga uppförda med tjocka stenmurar

Ägs idag (2021) av Dick Ekholm, *Bjärges 1:27. Stenbyggnaden finns kvar, trädelen t.v. är riven. Knappt synligt i bildens vänstra kant skymtar potatiskällaren som även är med i bild 14 och 16 (källa: Urban Kihlström)*



13.

Manbyggnaden vid Bjärges gård i Eksta socken. Interiörfoto av V.rummet på övervåningen "lillstuen" Öppna spisen med sandstensinfattning daterad 1830

*Nuvarande ägare(2021): Lars och Annkresti Bäckman (källa: Lars Bäckman)*



14.

Bjärges gård i Eksta socken. Välvd potatiskällare av kalksten. Bräddtak till skydd ovanpå. Golvet belagt med stora kalkstenshällar "fleis" Foto från SV.

*Nuvarande ägare(2021): Lars och Annkresti Bäckman (källa: Lars Bäckman)*



15.

Bjärges gård i Eksta socken. Rissel

*Nuvarande ägare(2021): Lars och Annkresti Bäckman (källa: Lars Bäckman)*



16.

Bjärges gård i Eksta socken. Välvd potatiskällare av kalksten. Brädtak till skydd ovanpå. Golvet belagt med stora kalkstenshällar "fleis"  
Foto från S.

*Nuvarande ägare(2021): Lars och Annkresti Bäckman (källa: Lars Bäckman)*



17.

Bjärges gård i Eksta socken. Släde med järnskodda medar och ståndare av Ek. Längd ca: 2 meter.

*Nuvarande ägare(2021): Lars och Annkresti Bäckman (källa: Lars Bäckman)*

*Bilden är tagen framför förrådsbyggnaden på bild 12 (källa: Urban Kihlström)*



18.

Bjärges gård i Eksta socken. Släde med järnskodda medar och ståndare av Ek. Längd ca: 2 meter. Sedd bakifrån.

*Nuvarande ägare(2021): Lars och Annkresti Bäckman (källa: Lars Bäckman)*

*Bilden är tagen framför förrådsbyggnaden på bild 12 (källa: Urban Kihlström)*



19.

Bjärges gård i Eksta socken.  
Interiörfoto.

*Nuvarande ägare(2021): Lars och  
Annkresti Bäckman (källa: Lars  
Bäckman)*



20.

Bjärges gård i Eksta socken.  
Interiörfoto. Skåp, innbyggt i  
"Gamm-stuens" NV vägg.  
Gråmålat ( förr grön/blått) 5 hyllor i  
skåpet. Till höger dörr till en  
garderob (ej ursprunglig)

*Nuvarande ägare(2021): Lars och  
Annkresti Bäckman (källa: Lars  
Bäckman)*





21.

Bjärges gård i Eksta socken.  
Interiörfoto, Västra delen av stora  
salen.

*Nuvarande ägare(2021): Lars och  
Annkresti Bäckman (källa: Lars  
Bäckman)*



22.

Bjärges gård i Eksta socken.  
Interiörfoto.

*Nuvarande ägare(2021): Lars och  
Annkresti Bäckman (källa: Lars  
Bäckman)*



23.

Bjärges gård i Eksta socken.  
Interiörfoto, bord i köket med tung  
brunaktig marmorskiva och  
underrede av trä.

*Nuvarande ägare(2021): Lars och  
Annkresti Bäckman (källa: Lars  
Bäckman)*



24.

Bjärges gård i Eksta socken.  
Interiörfoto, bord i köket med tung  
brunaktig marmorskiva och  
underrede av trä.

*Nuvarande ägare(2021): Lars och  
Annkresti Bäckman (källa: Lars  
Bäckman)*



25.

Bjärges gård i Eksta socken.  
Interiörfoto. Järnbeslagen kista på  
vinden, daterad 1713 med måtten:  
140x70x70.

*Nuvarande ägare(2021): Lars och  
Annkresti Bäckman (källa: Lars  
Bäckman)*



26.

Bjärges gård i Eksta socken. Räv-  
garn. (Jaktutrustning)

*Nuvarande ägare(2021): Lars och  
Annkresti Bäckman (källa: Lars  
Bäckman)*



27.

Bjärges gård i Eksta socken.  
Slingtjuga "slingtjaugi"  
(textilberedning)

*Nuvarande ägare(2021): Lars och  
Annkresti Bäckman (källa: Lars  
Bäckman)*



28.

Bjärges gård i Eksta socken.  
Nystvinda "Nystil" (textilberedning)

*Nuvarande ägare(2021): Lars och  
Annkresti Bäckman (källa: Lars  
Bäckman)*



29.

Bjärges gård i Eksta socken. Tv.  
bikupa sydd av halm. Th. flätad  
korg

*Nuvarande ägare(2021): Lars och  
Annkresti Bäckman (källa: Lars  
Bäckman)*



30.

Bjärges gård i Eksta socken.  
Arbetsbild från ett bygge visande  
hur tapphållet för en mellanstolpe  
tas upp med stämjärn.





31.

Bjärges gård i Eksta socken.  
Stånd-tun, "Standtäun"

*Stånd-tun finns det rester av mellan fastigheterna Bjärges 1:43 och Bjärges 1:26. De är rysligt förfallna och igenväxta, kanske inte är samma som på bilden (källa: Urban Kihlström)*



32.

Bjärges gård i Eksta socken.  
Stånd-tun, "Standtäun" uppsatt av Anshelm Pettersson efter ett dylikt mönster som fanns i hans barndom. Det skall särskilt skydda humlegården för Nordanvinden.

*Stånd-tun finns det rester av mellan fastigheterna Bjärges 1:43 och Bjärges 1:26. De är rysligt förfallna och igenväxta, kanske inte är samma som på bilden (källa: Urban Kihlström)*



33.

Bjärges gård i Eksta socken.  
Arbetsbild från ett bygge, visande  
hur tapphållet för en mellanstolpe  
ritas upp med en "kajse" (ritmått)



34.

Bjärges gård i Eksta socken.  
Arbetsbild från ett bygge ( ett  
enkelt sjul), visande hur  
hörnstolpens nedre ände ut-bilas  
mot en tapp. En modern förenkling  
av skiftesverkets hörnstolpar.



35.

Bjärges gård i Eksta socken.  
Arbetsbild från ett bygge



36.

Bjärges gård i Eksta socken.  
Arbetsbild från ett bygge



37.

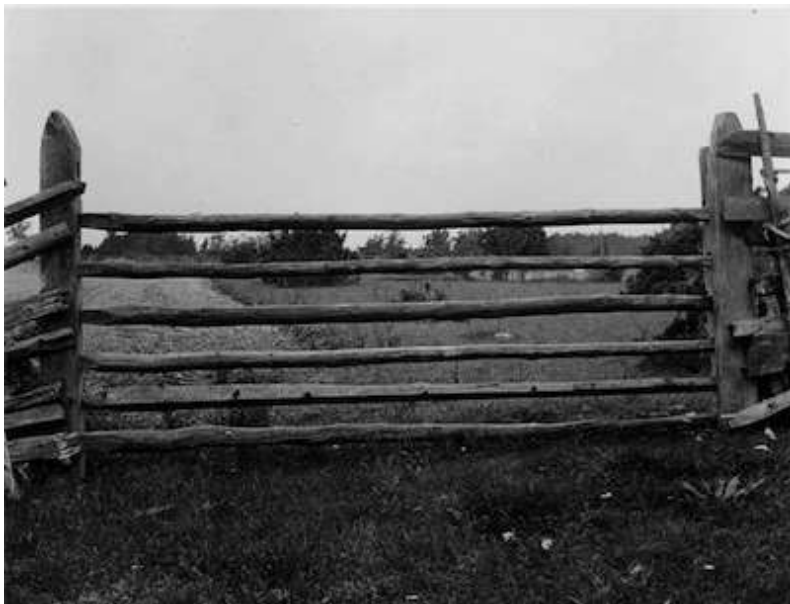
Bondarve gård i Eksta socken.  
Torkugn för Lin. När linet skall  
torkas eldar man nere i ugnen,  
lägger den synliga spjalgrinden  
över öppningen och breder ut linet  
därpå.



38.

Bondarve gård i Eksta socken.  
Torkugn för Lin i en hage. Ugnen  
är 10-15 år gammal och användes  
ännu. Den är murad av  
huvudsakligen kalkstensflisor.  
Någon öppning i sidomurarna finns  
ej, utan ugnen får eldas uppifrån.





39.

Bopparve gård i Eksta socken. Led (grind) mellan åker och hagmark.



40.

Bopparve gård i Eksta socken. "Räck-lid" (grind) mellan åker och hagmark. Den triangelformade delen av tunet, som ligger närmast till vänster om ledet kallas "gasshäuder"



41.

Bopparve gård i Eksta socken. Väderkvarn av sten.



42.

Bopparve gård i Eksta socken  
Manbyggningen sedd från  
fågården. Mur mellan man-och få  
gård. Gårdskorsets vimpel daterad  
1849

*Astu Boppre, ägarna hette möjli-  
gen Gustav och Astrid (källa: Wanja  
Andersson)*



43.

Bopparve gård i Eksta socken.  
Trösklaget vid tröskningen den 9  
sept.

*Storstuas  
Mitt på vagnen Karl (i hatt) och  
Elin Cedergren. Bakom står Elins  
syster Edith Jansson och dotter  
Svea Cedergren, gift Andersson.  
Längst till höger Jakobina  
Cedergren (källa: Wanja Andersson)*



44.

Bopparve gård i Eksta socken.  
Tröskning med hjälp av  
traktordrivet tröskverk.



45.

Bopparve gård i Eksta socken.  
Tröskning, gumman Cedergran  
klädd för arbete vid tröskningen.

*Jakobina Cedergran (källa: Wanja  
Andersson)*



46.

Bopparve gård i Eksta socken. Tröskning, gumman Cedergren, husbondens mor, klädd för arbete vid tröskningen. Hon skall stå inne i ladan bakom tröskverket, där damm och agnar flyger värst, för att raka undan agnarna. Därav hennes utrustning.



47.

Bopparve gård i Eksta socken. Får och fårskötsel. Ett av de äldre fåren har en träkläpp om halsen för att ej hoppa över gärdesgården.



48.

Bopparve gård i Eksta socken. Fru Cedergren föser ihop fåren till klippning.

*Elin Cedergren (källa: Wanja Andersson)*





49.

Bopparve gård i Eksta socken.  
Fårklippning. Man börjar med  
büksidan, och håller då frambenen  
med vänster hand. ( ??? )



50.

Bopparve gård i Eksta socken.  
Fårklippning. Büksidan är nästan  
klar.



51.

Bopparve gård i Eksta socken.  
Fårklippning. När buksidan är  
färdigklippt binder man ihop ett  
framben och ett bakben.



52.

Bopparve gård i Eksta socken.  
Fårklippning. Sidan klippes.



53.

Bopparve gård i Eksta socken.  
Fårklippning. Hela pälsen får  
hänga ihop medan man klipper.



54.

Bopparve gård i Eksta socken.  
Fårklippning. Hela pälsen ligger på  
golvet.



55.

Bopparve gård i Eksta socken.  
Redskap för fårklippning. Band att  
binda ihop fårens ben med, två  
saxar med skyddshylsa, bryne.  
"Lamb-banden" äro vävda eller  
flätade av "efsingar" (varpstumpar)



56.

Bopparve gård i Eksta socken. Fåren beta vid denna tid (aug.-sept.) på trädes och stubbåkrar. Och drivas från det ena betet till det andra.



57.

Bopparve gård i Eksta socken. Västra gaveln på uthus av sten. Förr kohus, nu svin och fårhus. Obs. de smala, inåt vidgade gluggarna



58.

Bopparve gård i Eksta socken. Interiör av högra rummet i övre våningen.



59.

Bopparve gård i Eksta socken.  
Interiör av vänstra kammaren på  
nedre botten.



60.

Burge gård i Eksta socken. Skåp i  
källaren, använt till förvaring av  
mat. Daterat 1779



61.

Burge gård i Eksta socken. Led i  
närheten av gården med "räckar"  
vilande på vanliga band. (Räck-lid)





62.

Burge gård i Eksta socken. Tun i närheten av gården. "Stickel-täun", 50-60 cm. mellan stör-paren



63.

Burge gård i Eksta socken. Tun i närheten av gården. "Räcktäun", 5-6 "trolar" ( gärdsel ) det vanligaste.



64.

Burge gård i Eksta socken. Bro över dike bestående av en trumma av kalkstenshällar samt därovanpå sten och jord och ett par sammanhållande stockar på sidorna.



65.

Burge gård i Eksta socken.  
Manbyggningen från NO.



66.

Burge gård i Eksta socken.  
Manbyggningen från Syd. Huset är  
ombyggt 1850 då bl.a. Det brutna  
tegeltaket kom till. Dessförinnan  
var det trätak.



67.

Burge gård i Eksta socken.  
Interiörfoto från Manbyggningen.



68.

Böner gård i Eksta socken.  
Gjutjärnshäll, som uppges hava varit sidohäll till en järnugn. Ugnen skall ha stått i en kammare i Bosarve i Sproge sn. Ägarens mor härstammar från denna gård.



69.

Djupviks fiskeläge, Eksta socken.  
Foto fr.Ö. Fiskeläget ligger på mark, som vid laga skifte vid 1800-talets mitt, av tredje skifteslaget i Eksta socken, avsattes som gemensam egendom.



70.

Djupviks fiskeläge, Eksta socken.  
Foto fr.V. Båthusen från sjösidan.



71.

Djupviks fiskeläge, Eksta socken.  
Foto fr.Ö. Garngården



72.

Djupviks fiskeläge, Eksta socken.



73.

Djupviks fiskeläge, Eksta socken.  
Garngården fr. V. Med garn  
upphängda till tork.





74.

Djupviks fiskeläge, Eksta socken.  
Garngården med garn upphängda  
till tork.



75.

Djupviks fiskeläge, Eksta socken.

*Det gamla båthuset som syns till höger på fotot kallades för Noas ark och flyttades till Djupvik från Kronvall 1902. Båthuset stod med långsidan mot sjön och hade plats för 5 stycken båtar i bredd, varje båtplats hade en dörr mot sjön och en uppåt land så man kunde dra ut båten och tjärsmöra den, man brukade göra det i maj. Båten hette Eve men kallades för gameve. De som fiskade med gameve var Oskar Melin, Rinken Hajstäde och Fridolf Johansson Tomsarve (källa: Bernt Jakobsson)*



76.

Djupviks fiskeläge, Eksta socken.





77.

Grymlings gård i Eksta socken, (då tillhörande Konrad Pettersson) // Släde



78.

Grymlings gård i Eksta socken, (då tillhörande Konrad Pettersson) // Släde



79.

Grymlings gård i Eksta socken, (då tillhörande Konrad Pettersson) // div. snickarredskap



80.

Grymlings gård i Eksta socken, (då tillhörande Konrad Pettersson)//  
Släde



81.

Grymlings gård i Eksta socken, (då tillhörande Konrad Pettersson)//  
Släde



82.

Grymlings gård i Eksta socken, (då tillhörande Konrad Pettersson)  
Spånask målad i brun/röd oljefärg.  
Daterad 1798



83.

Grymlings gård i Eksta socken, (då tillhörande Konrad Pettersson) // Fä-hus i skiftesverk m. Ag-tak



84.

Skjutskrave för sjöfågelskytte på en udde Söder om Långslite (Gärdsbackeskär)



85.

Kronvalls fiskeläge i Eksta socken "flat-äske"



86.

Kronvalls fiskeläge i Eksta socken  
" släk-täckt "



87.

Kronvalls fiskeläge i Eksta socken.  
"Strandbod."



88.

Kronvalls fiskeläge i Eksta socken  
"Strandbod." , med upphängda  
strömmingsgarn.



89.

Kronvalls fiskeläge i Eksta socken  
"Strandbod."



90.

Sigers i Eksta socken Avlång  
höstack med hässjeliknande  
stomme



91.

Lilla Mellings 1:10 i Eksta socken





92.

Tomsarve i Eksta socken, Entrèn på N. Långsidan. Kolonnerna har urspr. varit marmorerade. På överstycket står årtalet: 1866



93.

Tomsarve i Eksta socken, Uthuslänga fr. N/o.



94.

Tomsarve i Eksta socken, Uthuslänga rymmande bod och avträde, uppfört av sten med inlagda bjälkar av trä. Foto från S/v.



95.

Tomsarve i Eksta socken, Målad plank, funnen på vinden. Den är försedd med en ranka i blå, gul och vit limfärg på omålad botten. Har ev. tillhört ett innertak.



96.

Detalj från strandbod vid Långslitestrand "langg-stetä" i Eksta socken



97.

Detalj från strandbod vid Långslitestrand "langg-stetä" i Eksta socken



98.

Detalj från strandbod vid  
Långslitestrand " langg-stetä" i  
Eksta socken



99.

Detalj från strandbod vid  
Långslitestrand " langg-stetä" i  
Eksta socken



100.

Detalj från strandbod vid  
Långslitestrand " langg-stetä" i  
Eksta socken



101.

Detalj från strandbod vid  
Långslitestrand " langg-stetä" i  
Eksta socken



102.

Detalj från strandbod vid  
Långslitestrand " langg-stetä" i  
Eksta socken



103.

Detalj från strandbod vid  
Långslitestrand " langg-stetä" i  
Eksta socken



104.

F.D strandbod från Långslitestrand  
" langg-stetä" i Eksta socken



105.

F.D strandbod från Långslitestrand  
" langg-stetä" i Eksta socken



106.

"Langstetebodi" anv. som  
arbetsbod vid arbeten i skogen och  
på åkrarna.





107.

"Langstetebodi" anv. som arbetsbod vid arbeten i skogen och på åkrarna.



108.

"Langstetebodi" anv. som arbetsbod vid arbeten i skogen och på åkrarna. Spisen i "Langstetebodi "



109.

Lamb-gift utmed vägen till Långslite fiskeläge, Taket nytt.



110.

Den sista boden vid Långslite fiskeläge i Eksta socken



111.

Parti av vägen ner till Långslitestrand



112.

Uggards storstu, i Eksta socken



113.

Uggards storstu, i Eksta socken



114.

Uggards storstu, i Eksta socken,  
Interiörfoto



115.

Uggards storstu, i Eksta socken,  
interiörfoto, NV. Kammaren i övre  
våningen.



116.

Uggards storstu, i Eksta socken,  
interiörfoto.



117.

Uggards storstu, i Eksta socken.  
Drickabrygging 1.



118.

Uggards storstu, i Eksta socken,  
Drickabrygging 2. Malten öses  
över i karet ovanpå enriset.



119.

Uggards storstu, i Eksta socken,  
Drickabrygging 3. Vattnet kokas  
upp i bryggpannan.



120.

Uggards storstu, i Eksta socken,  
Drickabrygging 4. Det kokheta  
vattnet hälls över malten.



121.

Uggards storstu, i Eksta socken,  
Drickabrygging 5. Karet fylles  
med kokhett vatten.





122.

Uggards storstu, i Eksta socken,  
Drickabrygging 6.



123.

Uggards storstu, i Eksta socken,  
Drickabrygging 7. ( Länno)