

**BiBataljonen**  
För framtidens liv och föda!

## **Pollinerarna ger dig mat på bordet Gör dom en gentjänst!**

Låt din trädgård eller balkong bli en oas för humlor och bin med blommor, friskt vatten och bostäder.

Här får du några tips hur du med enkla medel kan göra en insats för framtidens liv, blomsterprakt och föda.

### **Bin för blommor – blommor för bin**



*Hushumla i oregano.  
Foto Lars G R Nilsson*

Kryddväxter som får gå i blom uppskattas av många pollinerare. Några krukor med oregano, timjan, isop, citronmeliss, mynta och lavendel passar mycket bra på balkongen. I en trädgård kan isop sättas som en låg häckväxt. Gurkört blir lite större och ger vackra blommor under lång period.

Andra pollinerarvänliga växter är honungsört, kantnepeta, stäppsalia och kärleksört. Kärleksörten är bra också för att den har sen blomning. Pollinerarna behöver

pollen och nektar hela säsongen så försök hitta olika höga växter som blommor länge och som avlöser varandra i blomningstid.

Tidigt på våren är vide mycket värdefull för nyvaknade pollinerare, så har man en trädgård så kan man med fördel odla vide. Vide har olika han- och honplantor och humlorna behöver både pollen och nektar, så sätt båda.

***Man måste inte ha en trädgård för att göra skillnad***

***Det finns ca 2 miljoner balkonger i Sverige***

*Om alla med balkong sätter fem pollinerarvänliga blomplantor så har vi tillsammans skapat 10 miljoner matplatser och hjälpt till att skapa viktiga korridorer mellan olika större födokällor.*

## Alla behöver vi vatten



Precis som allt annat levande behöver insekterna vatten. Under torra och varma sommarkvarnar kan de behöva din hjälp.

En enkel och dekorativ vattenkälla är i princip en låg behållare, t ex en pajform med låga kanter, något färgglatt som lockar och något som fungerar som landningsplats och vatten till lämplig nivå.

Om man vill stödfodra kan man ge sockervatten.

**OBS! Ge inte honungsvatten eftersom honung kan överföra bisjukdomar!**

*Ett fat med vatten, något färgglatt som lockar och några sittplatser ger en fin vattenkälla för varma dagar. Foto: Britt-Marie Sandberg*

## Tak över huvudet

Förutom en alltmer ojämnt fördelad och minskande tillgång på mat är bristen på bostäder ett bekymmer för våra vildbin. Även här kan du göra en insats med enkla medel, och som i mindre skala passar även på balkonger.



*Boplatser nära blommor.  
Foto: Christina Graham*



*Vass, bambu, trästycken med borrarade hål ger boplatser. Foto: Petra Ström Jurås*

Vass, bamburör, träbitar o dyl som man borrat hål i erbjuder bra boplatser. Gör bohål med olika diameter för olika arter och borra ca 8 cm djupa hål. Placera boplatserna varmt men med lite skugga så det inte blir för hett. Lämplig höjd är ca 1 m över marken. Sätt helst nät över bohålen som skydd mot fåglar. Här får du en liten guide till vilken diameter på hål som olika vildbin föredrar.

### **Håldiameter (mm)**

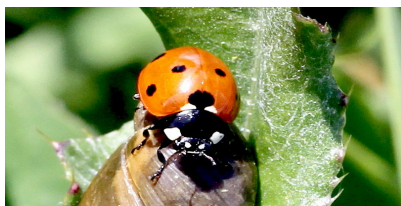
3-6 Citronbin (*Hylaeus*)  
8-12 Ullbin (*Anthidium*)  
6-10 Väggbin (*Heriades*)  
4-11 Blomsovarbin (*Chelostoma*)  
5-12 Murarbin (*Osmia*)  
5-10 Murarbin (*Hoplitis*)  
8-13 Tapetserarbin (*Megachile*)  
8-12 Pälsbin (*Anthophora*)  
5-10 Mindre träbi (*Ceratina*)

Tänk på att vildbin inte flyger speciellt långt från sina bon så det bör vara nära till blommor och vatten.

### **Avstå från giftanvändning och gör bra val vid inköp**

Vi har ca 300 arter vildbin i Sverige (bin och humlor) och ca 80 av dem är hotade. Några orsaker till detta är minskad födotillgång (orsakat av ogräsbekämpning, monokulturer, igenväxning av hagmarker mm), insektsgifter och brist på boplatser.

Förutom att ge pollinerarna blommor, vatten och bostäder så är det viktigt att du inte förgiftar dem genom att använda bekämpningsmedel. Odlade växter som trivs i den miljö du kan erbjuda. Rätt miljö och rätt omsorg ger mer motståndskraftiga plantor. Använd mekaniska metoder för rensning av "ogräs". Spruta med vatten mot bladlöss och sätt ut nyckelpigor och larver av guldögonsländor i angripna plantor. De äter bladlössen.



*Larver och vuxna nyckelpigor och även guldögonsländans larver (th), sk bladluslejon, hjälper till med bladlusbekämpningen. Foto: Sylvia Andersson*

Genom att efterfråga och välja ekologiska varor i butiken kan vi påverka jordbruket i riktning mot minskad giftanvändning. Det är våra val som styr produktionen. Tillsammans kan vi göra stor nytta för pollinerarna.

## Lite fakta om bin

### *Sociala bin (humlor och honungsbin)*

Medan ett samhälle med tambin kan leva flera år så är humlesamhället ettårigt. Ett samhälle består av drottning, arbetare (sterila honor) och hanar. Humledrottningen föder ensam upp den första kullen arbetare och ruvar för att ge dem värme. Födan är nektar och pollen.



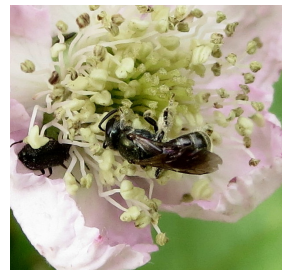
*Jordhumla. Drottning (tv), arbetare med pollen (mitten), hane (th).  
Foto: Sylvia Andersson*

Bin är mycket viktiga för pollinering av såväl våra fruktträd som av bärbuskar (hallon, vinbär m fl) och ris (t ex blåbär och lingon).

### *Solitära bin (ensamlevande)*

Studier har visat att om flera arter pollinerare är aktiva i grödorna så ökar skördarna. Detta kan bero på att olika arter har olika flygmönster och pollinerar blommor på olika höjd.

Vildbin (förutom humlor) lever mer eller mindre solitärt. I faktarutan om håldiametrar ser du några exempel på typer av solitära vildbin.



*Trädgårdssandbi (tv), rödmurarbi (mitten) och metallsmalbi (th)  
Foto: Sylvia Andersson*

